

SHINWA EXPRESS *Application*

VOL. 172

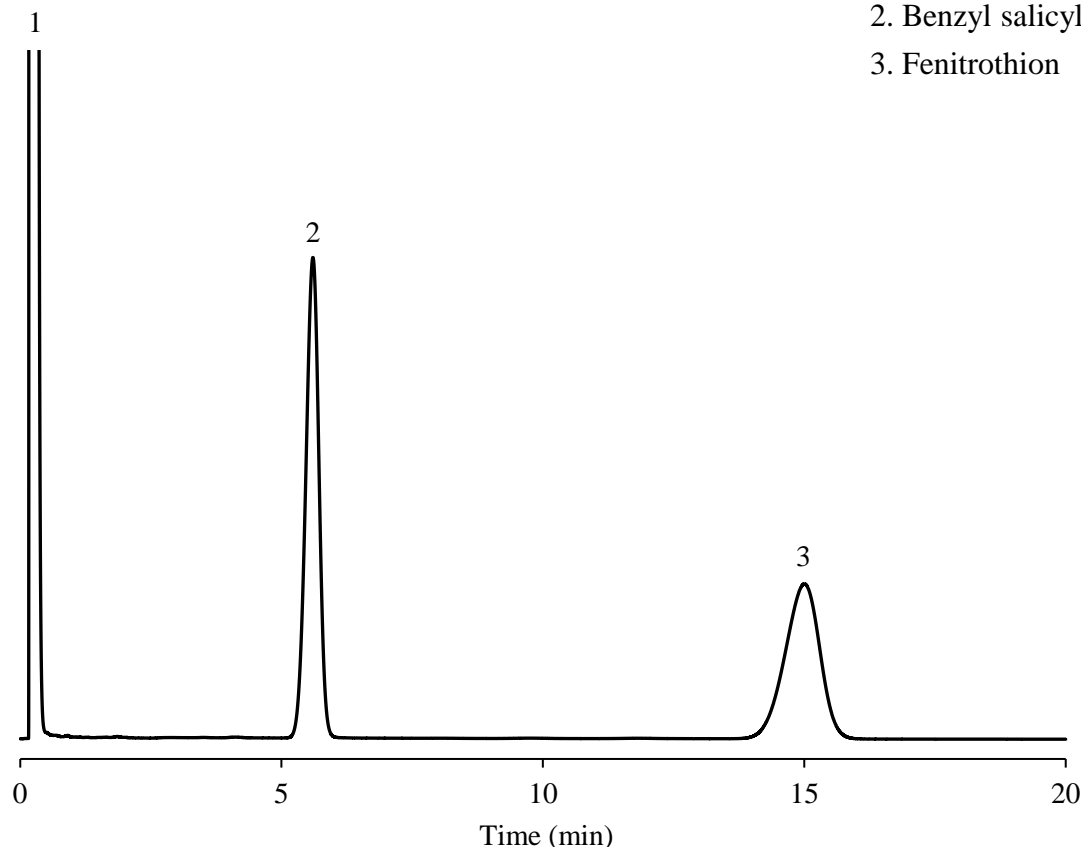
Shinwasorbを用いた

フェニトロチオン・フタルスリン混合乳剤の分析 ～その1～

～定量法(1) フェニトロチオン～

「殺虫剤指針 フェニトロチオン・フタルスリン混合乳剤」の定量法に準じ、Shinwasorb担体を用いたパックドカラムの分析例をご紹介します。

DEGS 1% Shinwasorb-S 80/100



カラムの選定

カラム性能：分離度 11.01

(性能基準は、Benzyl salicylate, Fenitrothionの順に溶出し、その分離度は6.0以上)

Column: 1.1 m x 3.2 mm I.D. Glass
Sample: Benzyl salicylate, Fenitrothion in Acetone
Column temp.: 175°C
Carrier gas: 52 mL/min N₂ (Fenitrothionを約15分に検出するよう調整)

Sample volume: 2.0 μL
Detector: FID 200°C
Injection port temp.: 200°C