

SHINWA EXPRESS

Application

VOL. 174

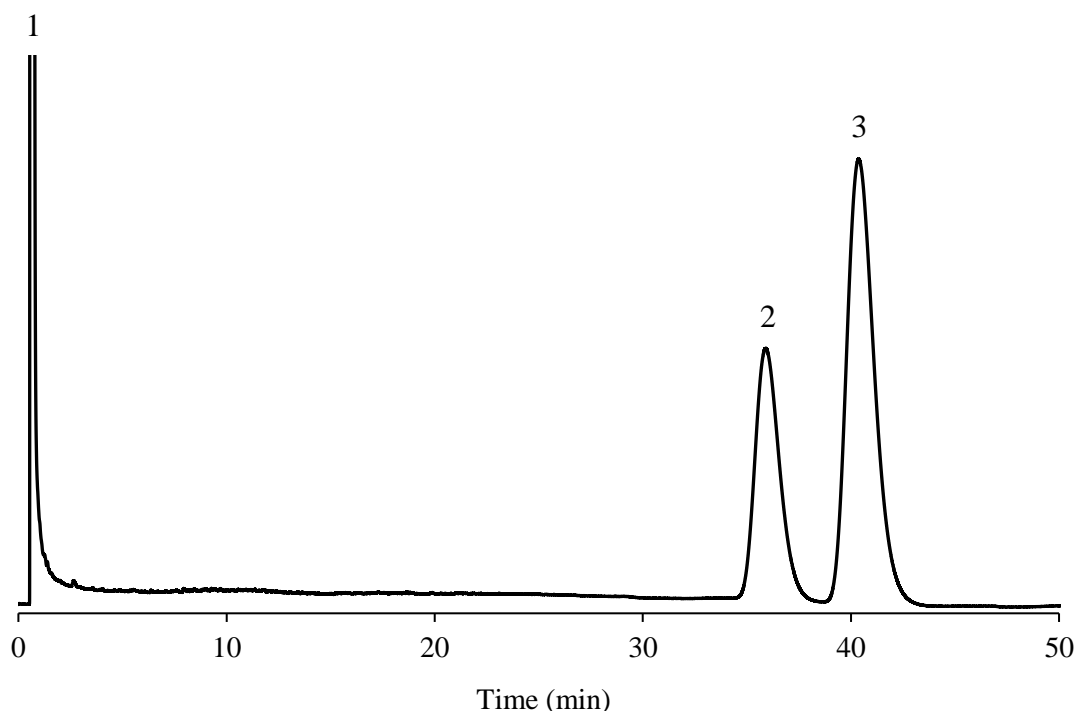
Shinwasorbを用いたフタルスリンの分析 ～その1～

～異性体比 フタルスリン～

「殺虫剤指針 フタルスリン」のカラム選定規準に準じ、Shinwasorb担体を用いたパッキングカラムの分析例をご紹介します。

Silicone DC QF-1 2.5% Shinwasorb-S 80/100

1. Acetone
2. Phthalthrin
3. Phthalthrin



カラムの選定

カラム性能：分離度 1.95

(性能基準は、フタルスリンの2つのピークの間隔が1.3以上)

Column:	2.1 m x 3.2 mm I.D. Glass	Sample volume:	1.0 μ L
Sample:	Phthalthrin in Acetone	Detector:	FID 230°C
Column temp.:	200°C	Injection port temp.:	230°C
Carrier gas:	40 mL/min N ₂ (Phthalthrinの2つのピークのうち、後に流出するピークの保持時間が約40分になるように調整)		



信和化工株式会社

〒612-8307 京都市伏見区景勝町50番地2
 TEL: 075-621-2360 FAX: 075-602-2660
 E-mail: info@shinwa-cpc.co.jp
 URL: https://shinwa-cpc.co.jp/