

# SHINWA EXPRESS

Application

VOL. 178

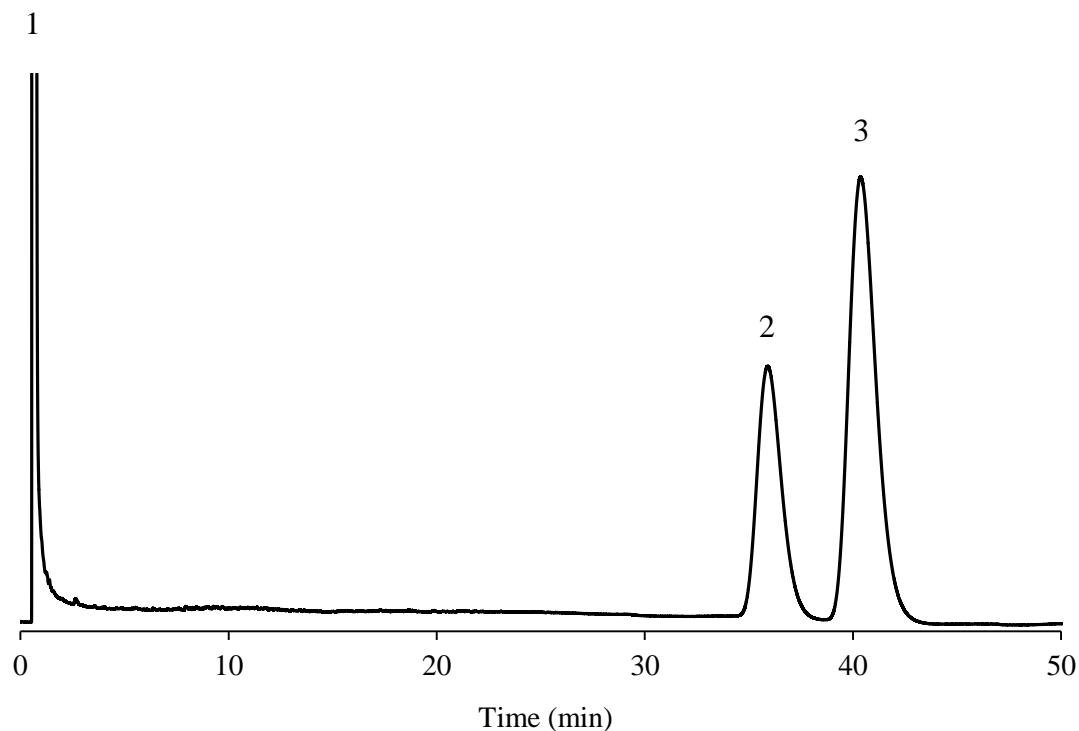
## Shinwasorbを用いたフェノトリンの分析 ～その1～

～異性体比～

「殺虫剤指針 フェノトリン」のカラム選定規準に準じ、Shinwasorb担体を用いたパックドカラムの分析例をご紹介します。

Silicone DC QF-1 2.5% Shinwasorb-S 80/100

1. Acetone
2. Phenothrin
3. Phenothrin



### カラムの選定

カラム性能：分離度 1.77

(性能基準は、フェノトリンの2つのピークの分離度が1.3以上)

Column:	2.0 m x 3.0 mm I.D. Glass	Sample volume:	1.0 $\mu$ L
Sample:	Phenothrin in Acetone	Detector:	FID 230°C
Column temp.:	180°C	Injection port temp.:	230°C
Carrier gas:	50 mL/min N <sub>2</sub> (Phenothrinの2つのピークのうち、後に溶出するピークの保持時間が約40分になるように調整)		