

SHINWA EXPRESS

Application

VOL. 178

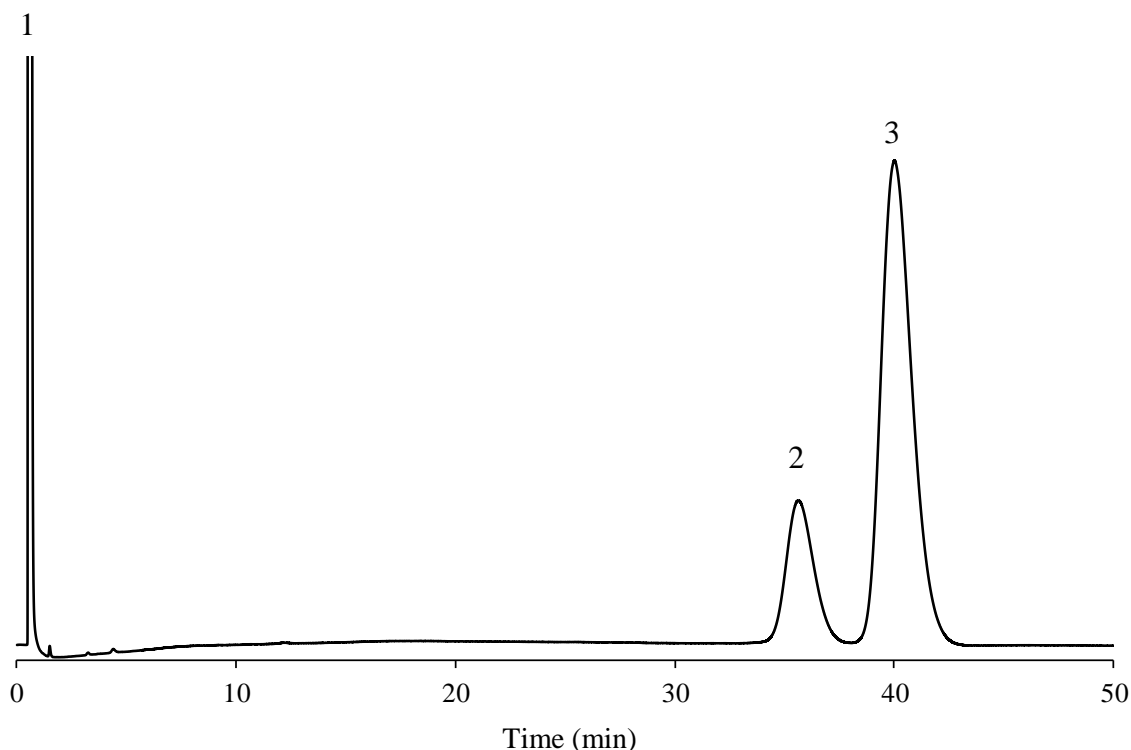
Shinwasorbを用いたフェノトリンの分析 ～その1～

～異性体比～

「殺虫剤指針 フェノトリン」のカラム選定規準に準じ、Shinwasorb担体を用いたパックドカラムの分析例をご紹介します。

Silicone DC QF-1 2.5% Shinwasorb-S 80/100

1. Acetone
2. Phenothrin
3. Phenothrin



カラムの選定

カラム性能：分離度 1.77

(性能基準は、フェノトリンの2つのピークの分離度が1.3以上)

Column: 2.0 m x 3.0 mm I.D. Glass

Sample volume: 1.0 μ L

Sample: Phenothrin in Acetone

Detector: FID 230°C

Column temp.: 180°C

Injection port temp.: 230°C

Carrier gas: 50 mL/min N₂ (Phenothrinの2つのピークのうち、後に溶出するピークの保持時間が約40分になるように調整)

信和化工株式会社

〒612-8307 京都市伏見区景勝町50番地2

TEL: 075-621-2360 FAX: 075-602-2660

E-mail: info@shinwa-cpc.co.jp

URL: <https://shinwa-cpc.co.jp/>