

# SHINWA EXPRESS *Application*

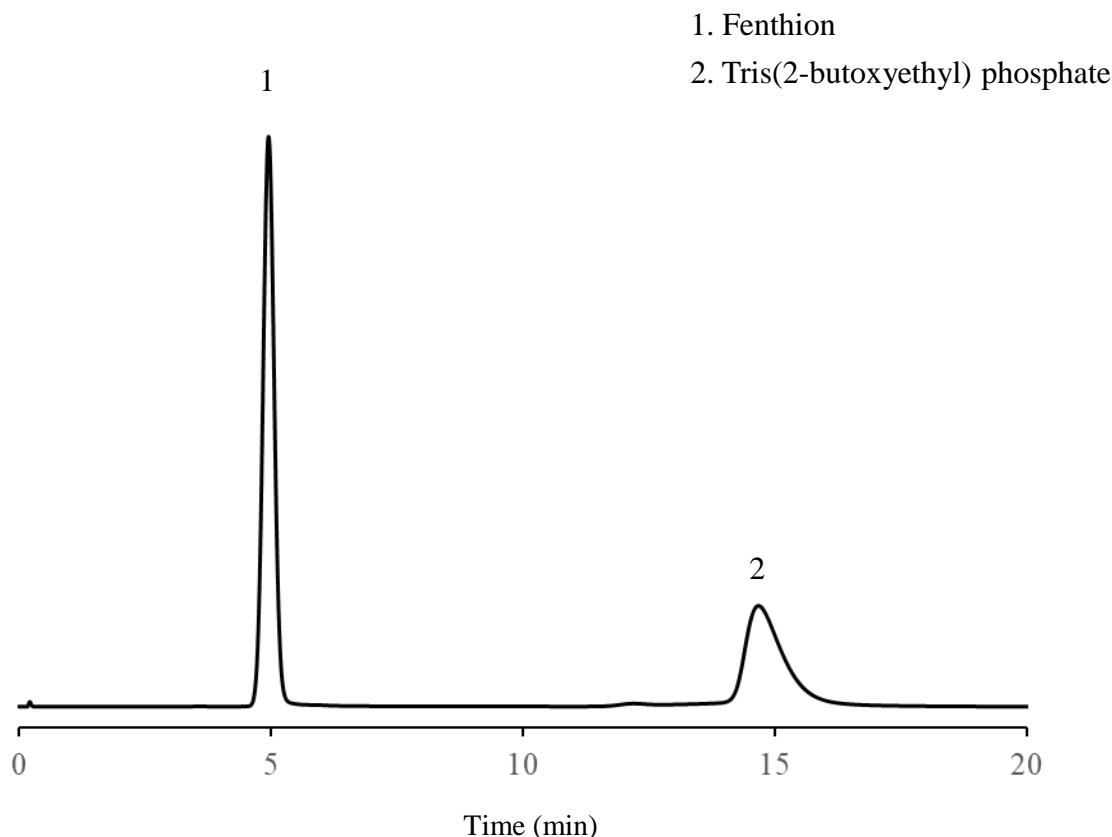
VOL. 182

## Shinwasorbを用いたフェンチオン乳剤の分析

～定量法～

「殺虫剤指針 フェンチオン乳剤」のカラム選定規準に準じ、Shinwasorb担体を用いたパックドカラムの分析例をご紹介します。

### Diethyleneglycol Succinate (DEGS) 1% Shinwasorb-S 80/100



#### カラムの選定

カラム性能：分離度 11.0

(性能基準は、フェンチオン、リン酸トリス(2-n-ブトキシエチル)の順に溶出し、その分離度が3以上)

Column: 1.0 m x 3.0 mm I.D. Glass  
Sample: Fenthion, Tris(2-butoxyethyl) phosphate in Acetone  
Column temp.: 195°C  
Carrier gas: 47 mL/min N<sub>2</sub> (Fenthionの保持時間が約5分になるように調整)

Sample volume: 2.0 μL  
Detector: FPD 230°C  
Injection port temp.: 230°C



## 信和化工株式会社

〒612-8307 京都市伏見区景勝町50番地2  
TEL: 075-621-2360 FAX: 075-602-2660  
E-mail: info@shinwa-cpc.co.jp  
URL: https://shinwa-cpc.co.jp/