

SHINWA EXPRESS

Application

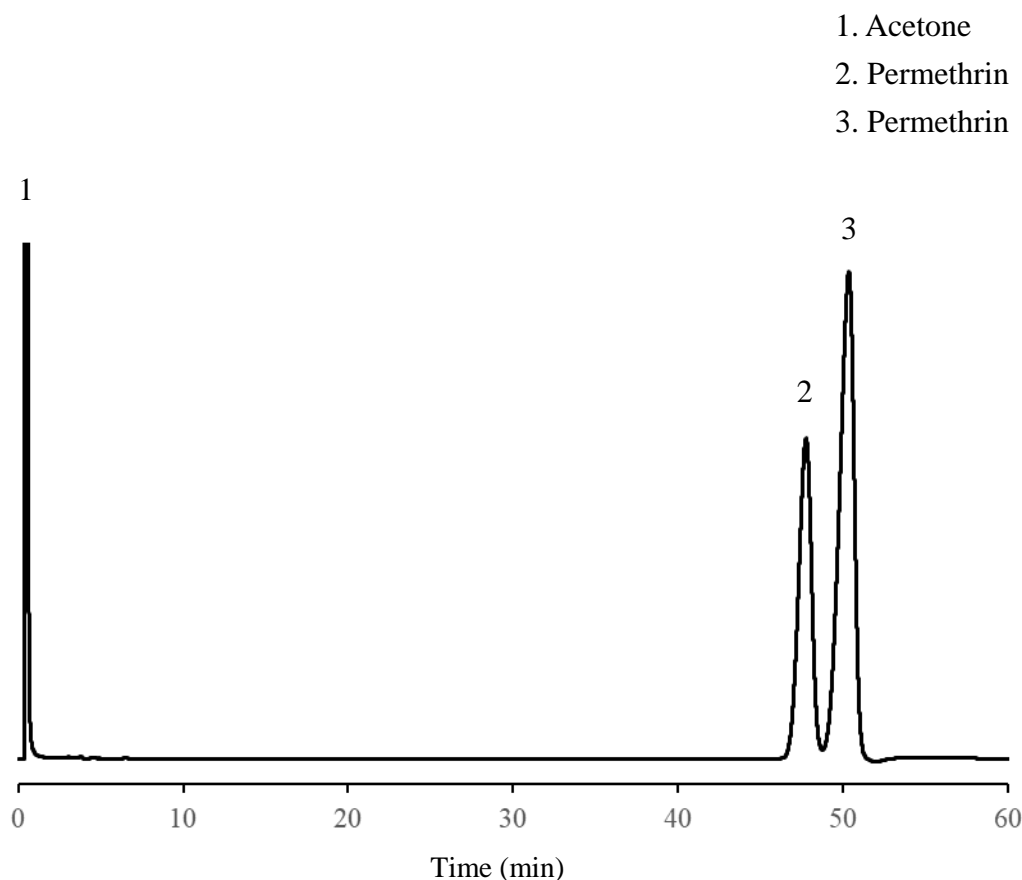
VOL. 184

Shinwasorbを用いたペルメトリンの分析

～純度試験～

「殺虫剤指針 ペルメトリン」のカラム選定規準に準じ、Shinwasorb担体を用いたパックドカラムの分析例をご紹介します。

Polyethyleneglycol 20M (PEG20M) 1% Shinwasorb-S 80/100



カラムの選定

カラム性能：分離度 1.64

(性能基準は、ペルメトリンの2つのピークの分離度が1.2以上)

| | | | |
|---------------|---|-----------------------|-------------|
| Column: | 1.1 m x 3.2 mm I.D. Glass | Sample volume: | 1.0 μ L |
| Sample: | Permethrin in Acetone | Detector: | FID 250°C |
| Column temp.: | 50-230°C (program rate 5°C/min) | Injection port temp.: | 250°C |
| Carrier gas: | 50 mL/min N ₂ (Permethrinの2つのピークのうち、先に溶出するピークの保持時間が40-50分になるように調整) | | |



信和化工株式会社

〒612-8307 京都市伏見区景勝町50番地2
 TEL: 075-621-2360 FAX: 075-602-2660
 E-mail: info@shinwa-cpc.co.jp
 URL: https://shinwa-cpc.co.jp/