

# SHINWA EXPRESS

Application

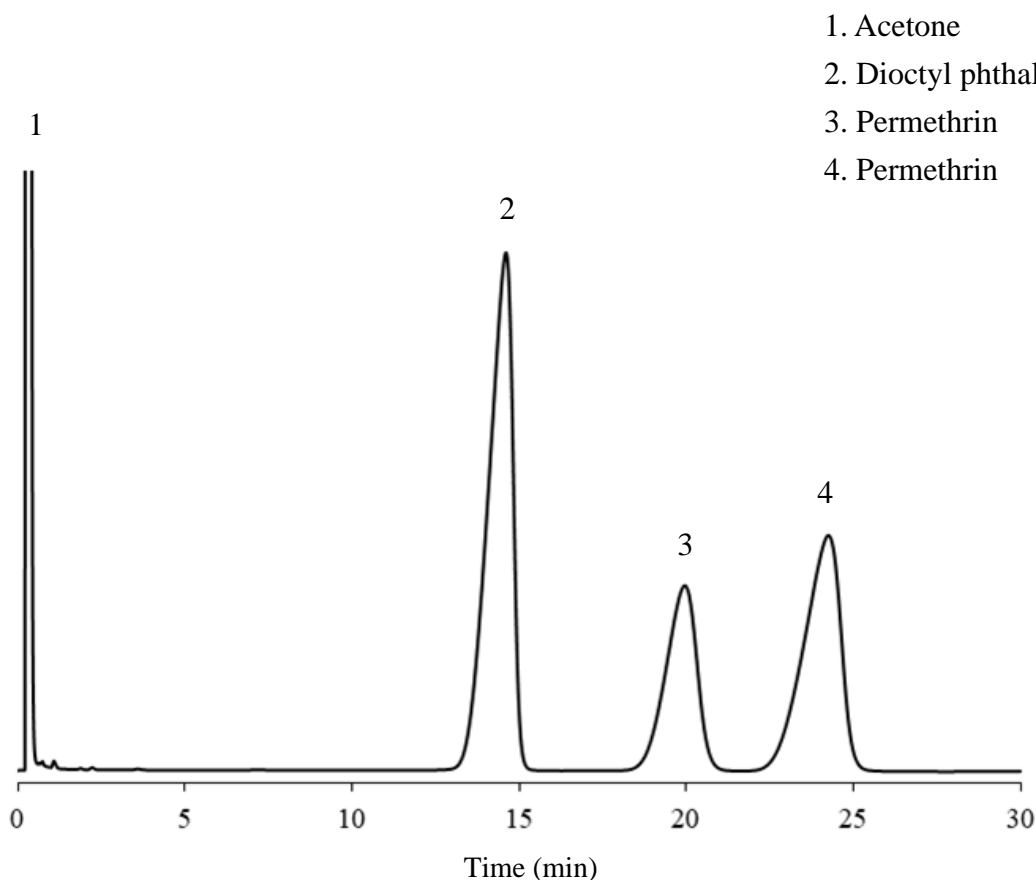
VOL. 186

## Shinwasorbを用いたペルメトリンの分析

～定量法～

「殺虫剤指針 ペルメトリン」のカラム選定規準に準じ、Shinwasorb担体を用いたパッキングカラムの分析例をご紹介します。

### Diethylene glycol adipate (DEGA) 0.5% Shinwasorb-S 60/80



#### カラムの選定

カラム性能：分離度 1.64

(性能基準は、ペルメトリンの2つのピークの間隔が1.5以上)

Column: 1.0 m x 3.0 mm I.D. Glass

Sample volume: 1.0  $\mu$ L

Sample: Permethrin in acetone

Detector: FID 250°C

Column temp.: 200°C

Injection port temp.: 250°C

Carrier gas: 29 mL/min N<sub>2</sub> (Permethrinの2つのピークのうち、先に溶出するピークの保持時間が約20分になるように調整)



## 信和化工株式会社

〒612-8307 京都市伏見区景勝町50番地2

TEL: 075-621-2360 FAX: 075-602-2660

E-mail: info@shinwa-cpc.co.jp

URL: <https://shinwa-cpc.co.jp/>