

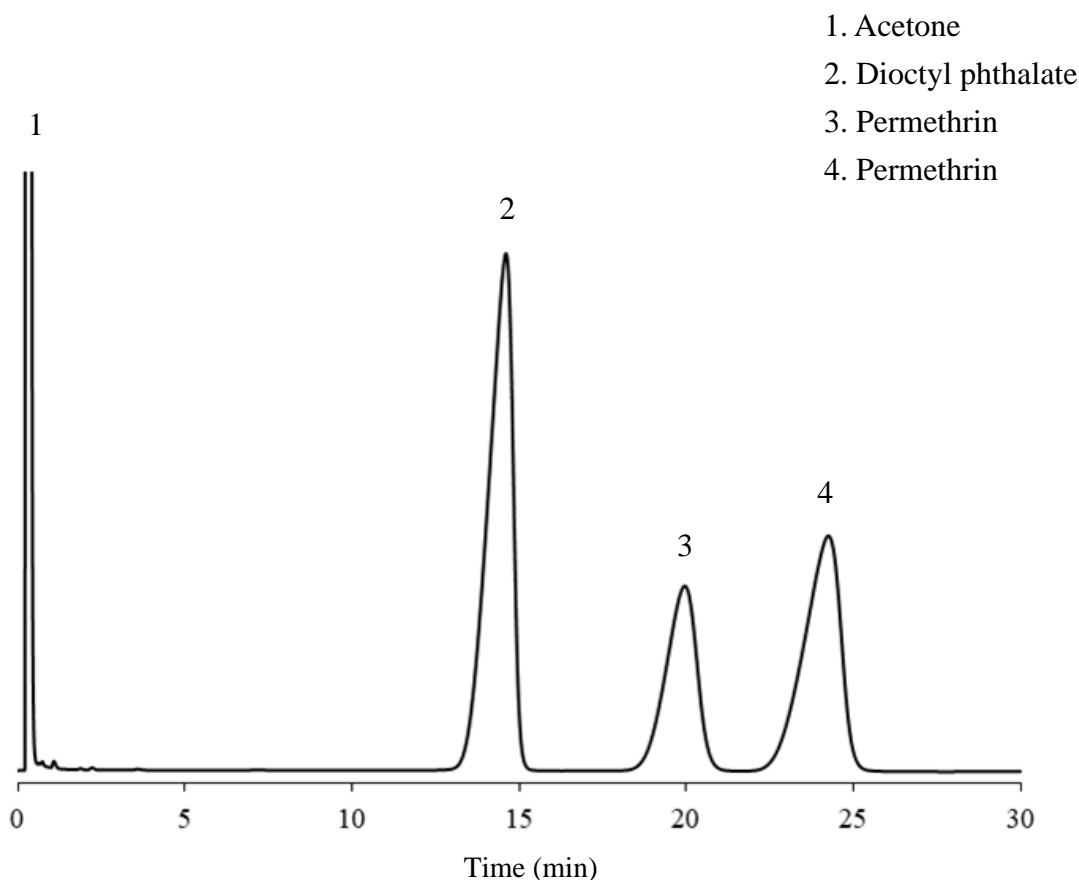
<h1>SHINWA EXPRESS</h1>	<p><i>Application</i></p> <p>VOL. 186</p>
-------------------------	---

Shinwasorbを用いたペルメトリンの分析

～定量法～

「殺虫剤指針 ペルメトリン」のカラム選定規準に準じ、Shinwasorb担体を用いたパッキングカラムの分析例をご紹介します。

Diethylene glycol adipate (DEGA) 0.5% Shinwasorb-S 60/80



カラムの選定

カラム性能：分離度 2.26

(性能基準は、ペルメトリンの2つのピークの分離度が1.5以上)

Column:	1.0 m x 3.0 mm I.D. Glass	Sample volume:	1.0 μ L
Sample:	Permethrin in acetone	Detector:	FID 250°C
Column temp.:	200°C	Injection port temp.:	250°C
Carrier gas:	29 mL/min N ₂ (Permethrinの2つのピークのうち、先に溶出するピークの保持時間が約20分になるように調整)		



信和化工株式会社

〒612-8307 京都市伏見区景勝町50番地2
TEL: 075-621-2360 FAX: 075-602-2660
E-mail: info@shinwa-cpc.co.jp
URL: <https://shinwa-cpc.co.jp/>