

SHINWA EXPRESS *Application*

VOL. 192

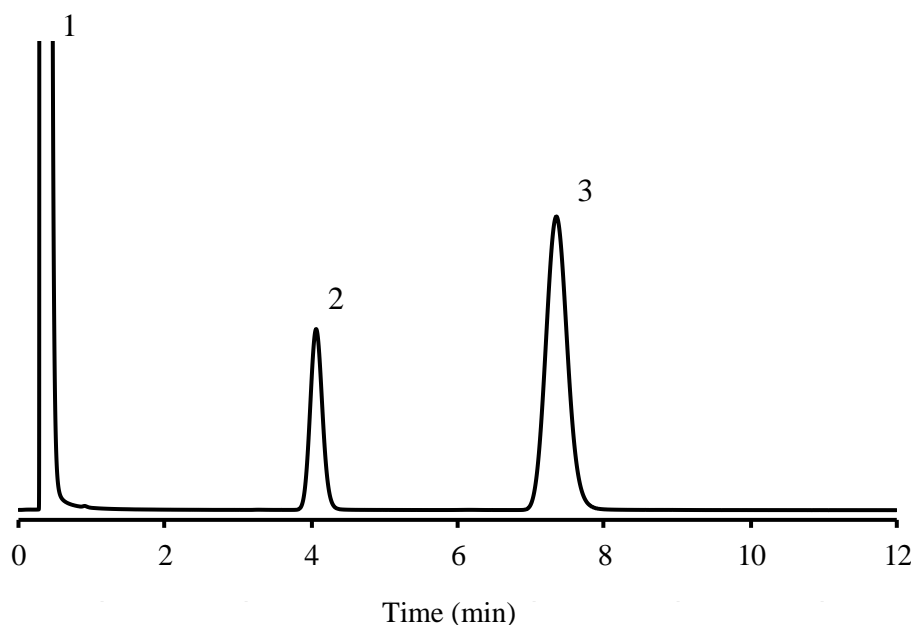
Shinwasorbを用いたプロペタンホスの分析

～定量法～

「殺虫剤指針 プロペタンホス」のカラム選定規準に準じ、Shinwasorb担体を用いたパックドカラムの分析例をご紹介します。

Silicone OV-17 1.5% Shinwasorb-S 80/100

1. Acetone
2. Propetamphos
3. Dibutyl phthalate



カラムの選定

カラム性能：分離度 7.7

(性能基準は、プロペタンホス、フタル酸ジブチルの順に溶出し、その分離度が5以上)

Column: 1.5 m x 3.0 mm I.D. Glass

Sample volume: 2.0 μ L

Sample: Propetamphos, Dibutyl phthalate in acetone

Detector: FID 250°C

Column temp.: 190°C

Injection port temp.: 250°C

Carrier gas: 60 mL/min N₂ (Propetamphosの保持時間が約4分になるように調整)



信和化工株式会社

〒612-8307 京都市伏見区景勝町50番地2

TEL: 075-621-2360 FAX: 075-602-2660

E-mail: info@shinwa-cpc.co.jp

URL: <https://shinwa-cpc.co.jp/>