

<h1 style="margin: 0;">SHINWA EXPRESS</h1>	<i>Application</i>	VOL. 194
--	--------------------	----------

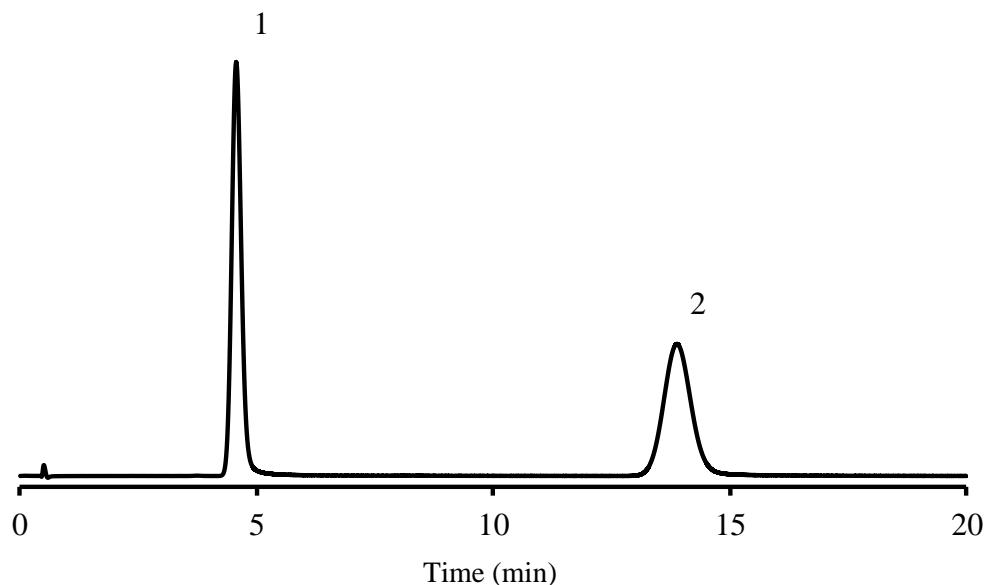
Shinwasorbを用いたプロペタンホス乳剤の分析

～定量法～

「殺虫剤指針 プロペタンホス乳剤」のカラム選定規準に準じ、Shinwasorb担体を用いたパックドカラムの分析例をご紹介します。

Silicone OV-225 1.5% Shinwasorb-U 60/80

- 1. Tributyl phosphate
- 2. Propetamphos



カラムの選定

カラム性能：分離度 13.2

(性能基準は、リン酸トリ-n-ブチル、プロペタンホスの順に溶出し、その分離度が8以上)

Column: 1.5 m x 3.0 mm I.D. Glass

Sample volume: 2.0 μ L

Sample: Tributyl phosphate, Propetamphos in hexane

Detector: FPD 230°C

Column temp.: 175°C (規準：180°C付近の一定温度)

Injection port temp.: 230°C

Carrier gas: 30 mL/min N₂ (Propetamphosの保持時間が約14分になるように調整)



信和化工株式会社

〒612-8307 京都市伏見区景勝町50番地2
 TEL: 075-621-2360 FAX: 075-602-2660
 E-mail: info@shinwa-cpc.co.jp
 URL: <https://shinwa-cpc.co.jp/>