

SHINWA EXPRESS *Application*

VOL. 196

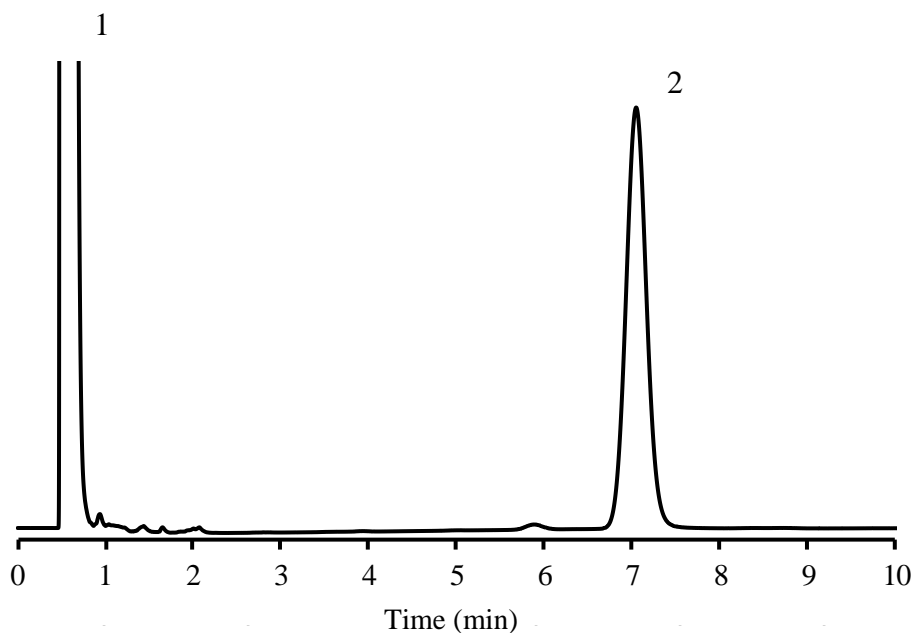
Shinwasorbを用いたメトプレンの分析

～純度試験～

「殺虫剤指針 メトプレン」のカラム選定規準に準じ、Shinwasorb担体を用いたパックドカラムの分析例をご紹介します。

Silicone OV-1 1.5% Shinwasorb-S 80/100

1. Hexane
2. Methoprene



カラムの選定

カラム性能：分離度 2.9

(性能基準は、メトプレンのピークとメトプレンに対する保持時間比が約0.82のピークであり、その分離度が2.4以上)

Column: 2.0 m x 3.0 mm I.D. Glass

Sample: Methoprene in hexane

Column temp.: 200°C

Carrier gas: 48 mL/min N₂ (Methopreneの保持時間が約7分になるように調整)

Sample volume: 2.0 μL

Detector: FID 250°C

Injection port temp.: 250°C



信和化工株式会社

〒612-8307 京都市伏見区景勝町50番地2

TEL: 075-621-2360 FAX: 075-602-2660

E-mail: info@shinwa-cpc.co.jp

URL: https://shinwa-cpc.co.jp/