

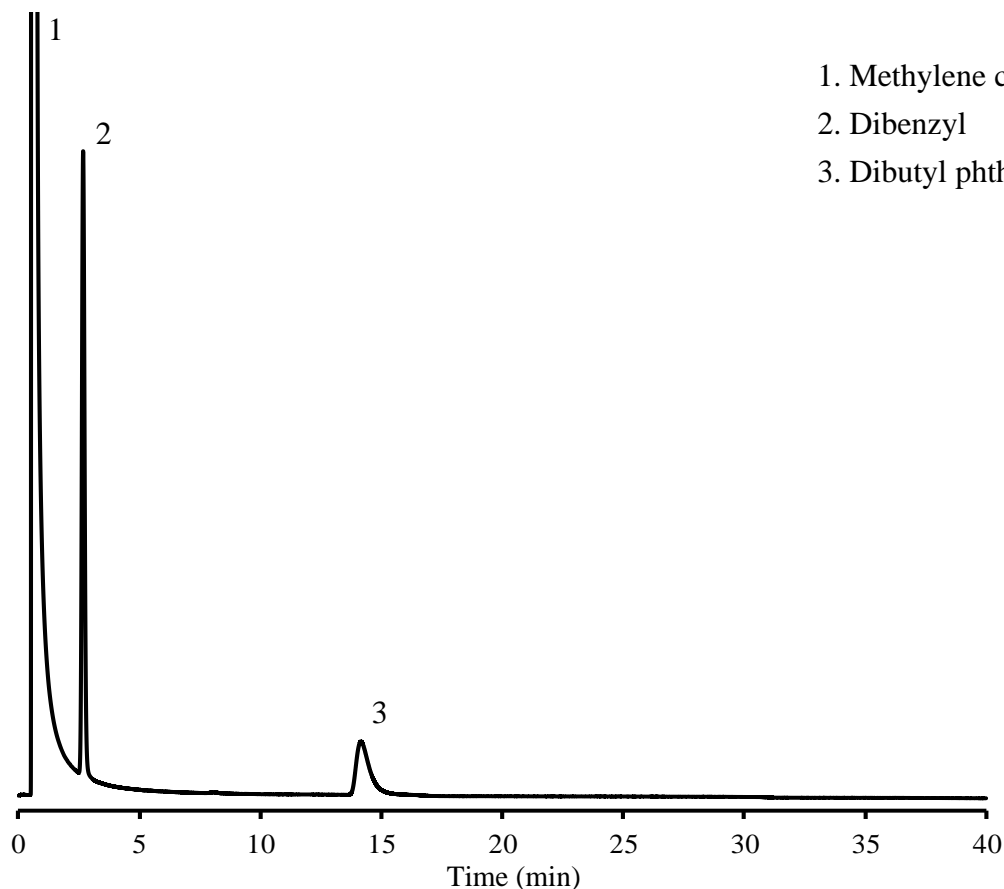
| | | |
|-------------------------|--------------------|----------|
| <h1>SHINWA EXPRESS</h1> | <i>Application</i> | VOL. 198 |
|-------------------------|--------------------|----------|

Shinwasorbを用いたフタル酸ジブチルの分析

～システム適合性試験～

「USP フタル酸ジブチル」のカラム選定規準に準じ、Shinwasorb担体を用いたパックドカラムの分析例をご紹介します。

Silicone OV-17 1.5% Shinwasorb-S 80/100



カラムの選定

カラム性能：分離度 19.6

(性能基準は、ジベンジルとフタル酸ジブチルの分離度12以上)

Column: 1.5 m x 4.0 mm I.D. Glass
Sample: Dibenzyl, Dibutyl phthalate in methylene chloride
Column temp.: 190°C
Carrier gas: 30 mL/min N₂

Sample volume: 1.0 μL
Detector: FID 225°C
Injection port temp.: 225°C