

SHINWA EXPRESS

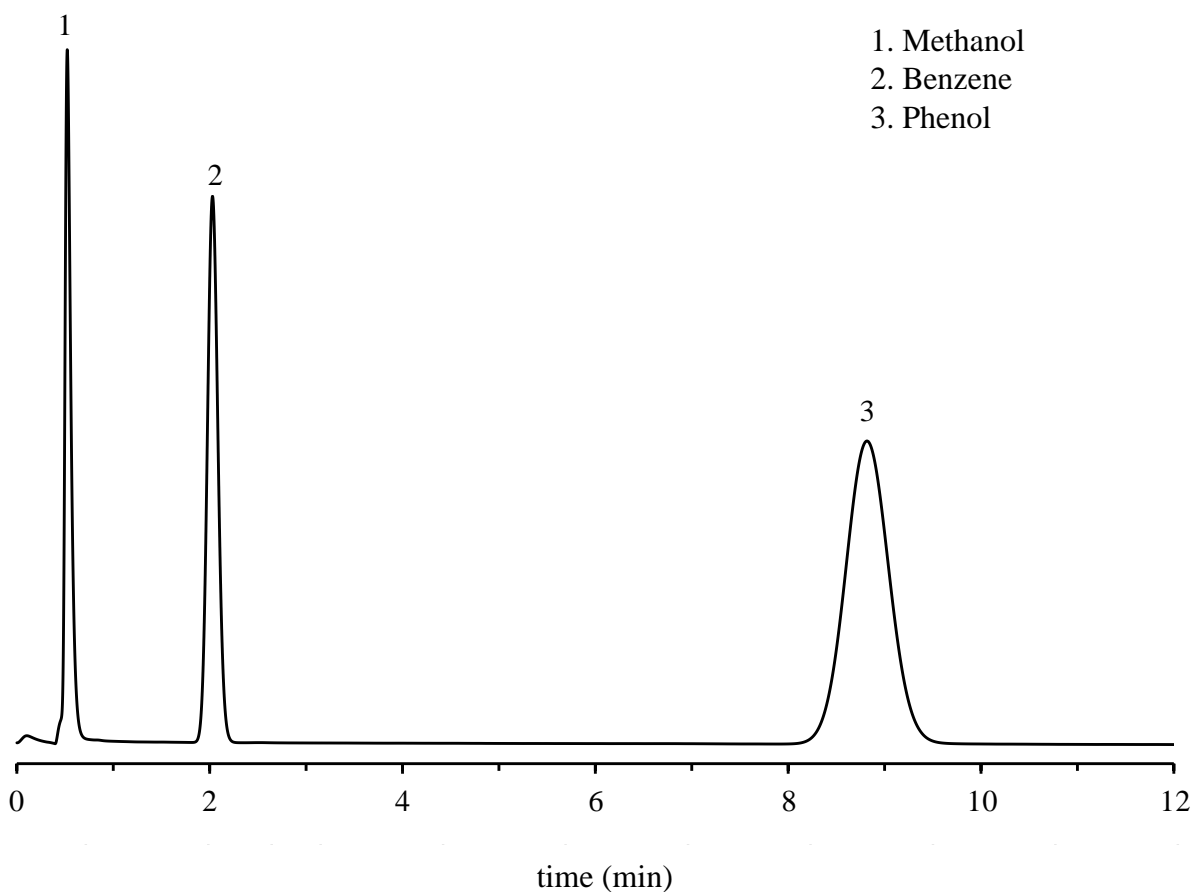
Application

VOL. 200

Sunpak-H を用いた 水中のメタノール、ベンゼン、フェノールの定温分析

液相を用いた分配剤カラムでは昇温分析が必要ですが、Sunpak-H（スチレン-ジビニルベンゼン共重合体であるポリマー充填剤）では定温分析が可能です。

Sunpak-H 60/80



Column: 2.0 m x 3.0 mm I.D. Glass
Sample: Methanol, Benzene, Phenol (in water)
Column temp.: 200°C
Carrier gas: 50 mL/min N₂

Sample volume: 1.0 µL
Detector: FID 230°C
Injection port temp.: 230°C