

SHINWA EXPRESS

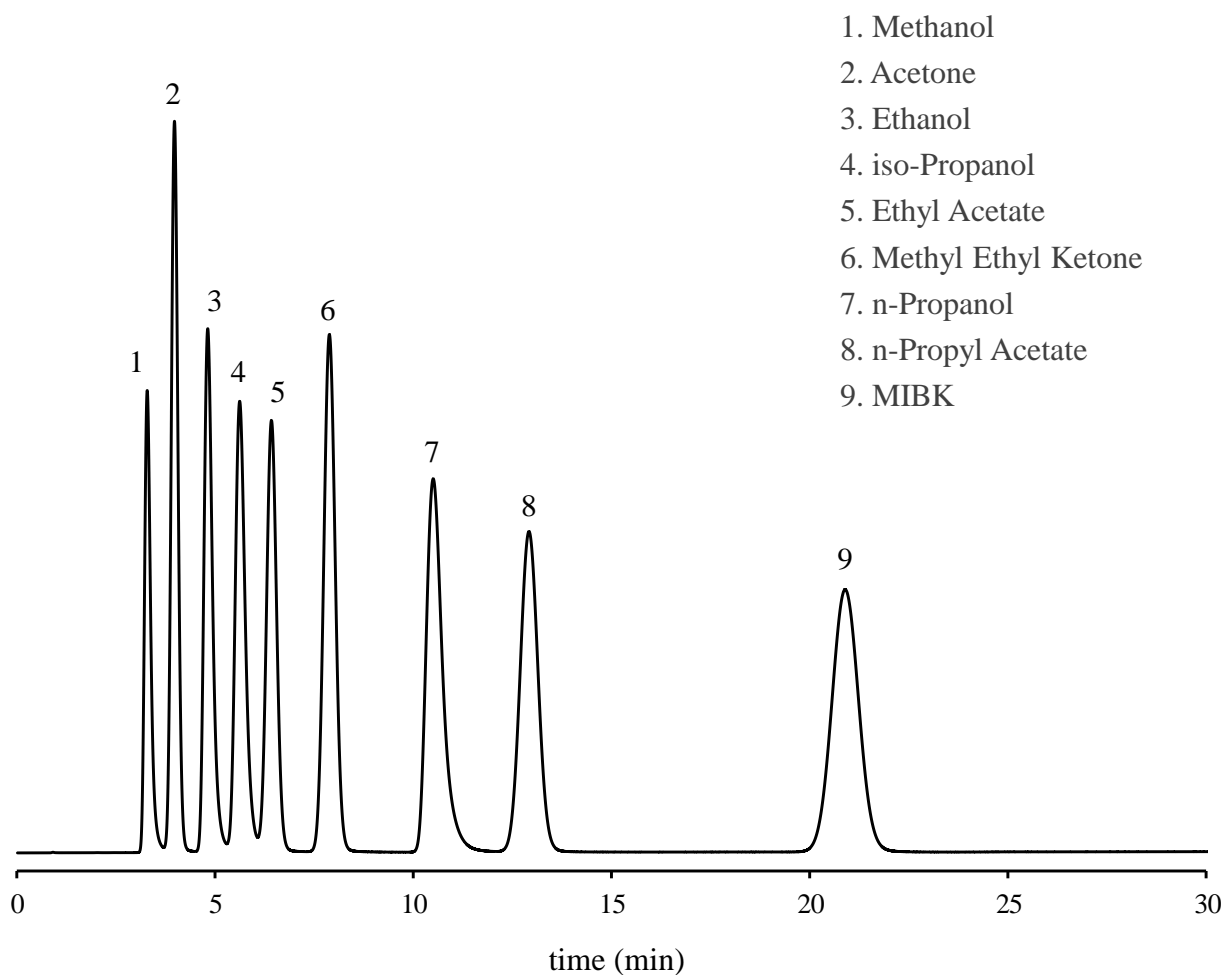
Application

VOL. 208

作業環境測定物質分析用カラム を用いた有機溶剤の分析

中極性液相であるSBS-120は、Methanol、Acetone、Ethanol、iso-Propanol、Ethyl Acetate、Methyl Ethyl Ketone の一斉分離が可能です。今回は、SBS-120を用いた有機溶剤9種の分析例をご紹介します。

SBS-120 12% Shincarbon-AII 80/100



Column: 3.0 m x 3.0 mm I.D. Glass

Column temp.: 70°C

Carrier gas: 30 mL/min N₂

Sample volume: 0.1 µL

Detector: FID 200°C

Injection port temp.: 200°C