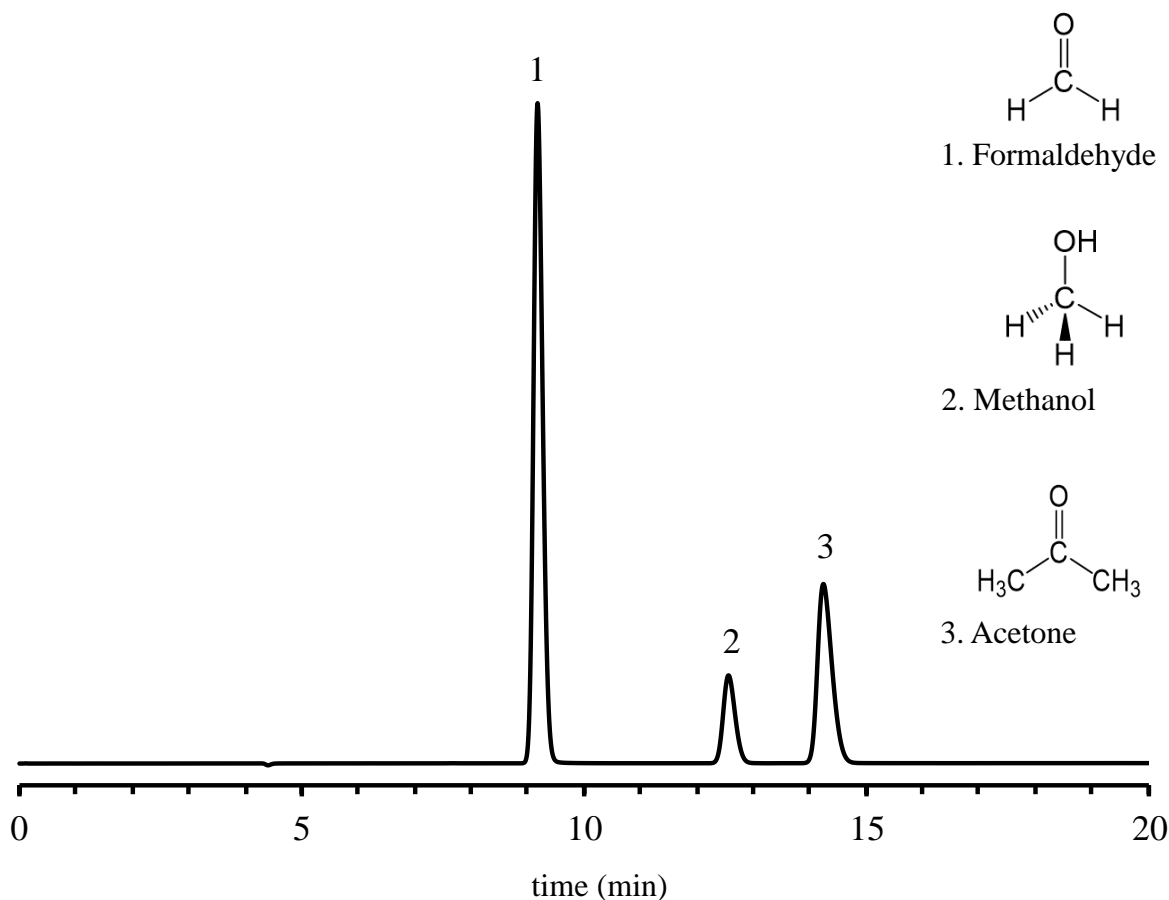


# SHINWA EXPRESS *Application*

VOL. 209

## ULTRON PS-80H を用いた ホルムアルデヒド、メタノール、アセトンの分析



Column: ULTRON PS-80H  
 Column size: 300 mmL x 8.0 mm I.D.  
 Mobile phase: HClO<sub>4</sub> aq (pH 2.1)  
 Flow rate: 1.0 mL/min  
 Column temp.: 60°C

Detection: RID  
 Sample: 1. Formaldehyde (50 μL)  
 2. Methanol (50 μL)  
 3. Acetone (50 μL)  
 Diluent: mobile phase  
 Injection vol.: 10 μL

### ● ULTRON PS-80Hの特長

1. スルホン酸型ポリスチレン系カチオン交換樹脂を充填したポリマー系の有機酸分析用HPLC充填カラムです。
2. 静電反発的相互作用を利用したカラムです。
3. 保持の再現性がよく、使いやすいカラムです。
4. 硬質ポリマー系充填剤を使用しているため耐久性があります。



信和化工株式会社

〒612-8307 京都市伏見区景勝町50番地2  
 TEL: 075-621-2360 FAX: 075-602-2660  
 E-mail: info@shinwa-cpc.co.jp  
 URL: https://shinwa-cpc.co.jp/

■ Analytical column specifications ■

ULTRON PS-80H / PS-80N / PS-80C / PS-80P

Product name	Particle size ( $\mu\text{m}$ )	Column dimensions Length x I.D. (mm)
ULTRON PS-80H	10	300×8.0
		250×2.0
ULTRON PS-80H.G		50×8.0
ULTRON PS-80N		300×8.0
ULTRON PS-80N.L		500×8.0
ULTRON PS-80N.G		50×8.0
ULTRON PS-80C		300×8.0
ULTRON PS-80C.G		50×8.0
ULTRON PS-80P		300×8.0
ULTRON PS-80P.G		50×8.0



※ その他のカラムサイズに関しては、お問い合わせください。  
分析に関するご相談も承ります。

仕様及び価格は予告なしに変更することがあります。予めご了承ください。