

SHINWA EXPRESS

Application

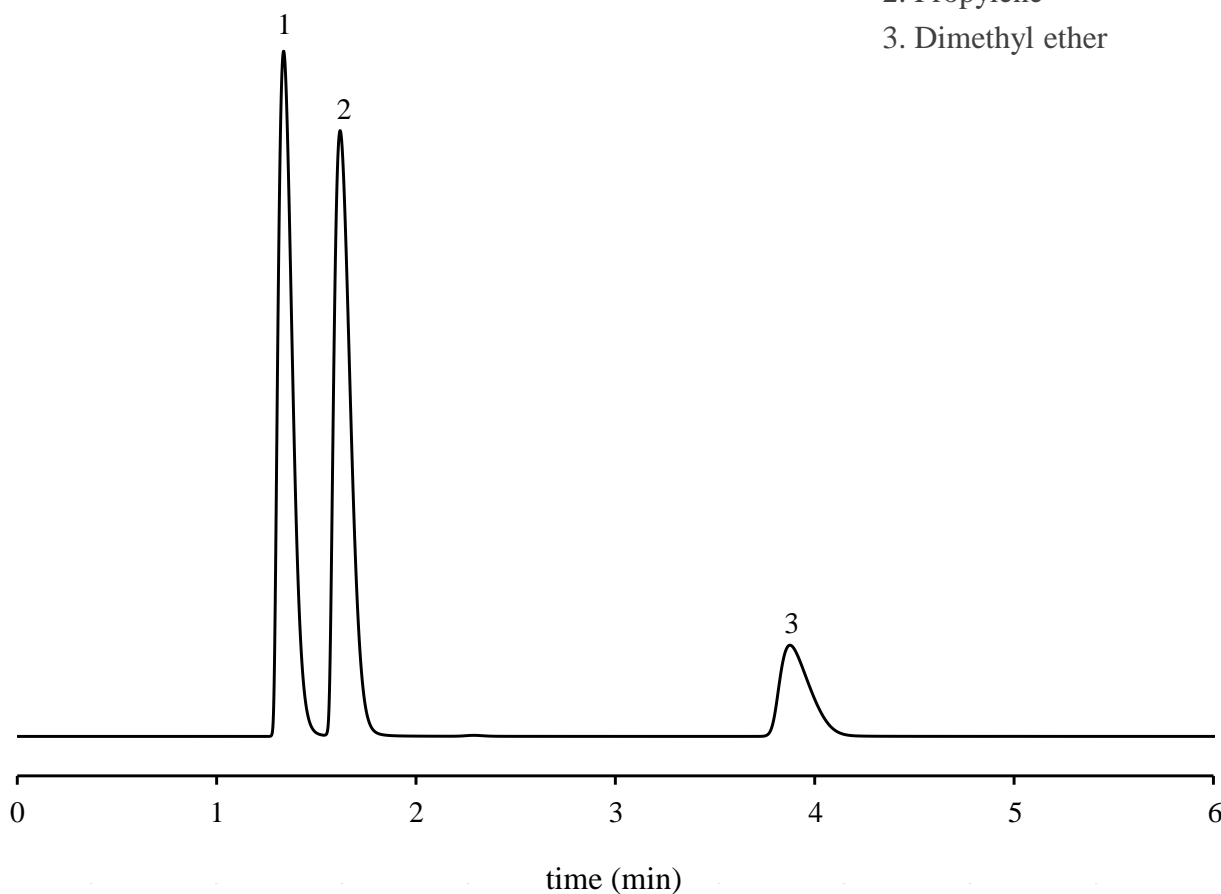
VOL. 211

Shinwasorb を用いた低級炭化水素の分析

低級炭化水素の中で、Propane、Propylene、Dimethyl etherが完全に分離するShinwasorb担体を用いたパックドカラムの分析例をご紹介します。

Sebaconitrile 25% Shinwasorb-U 60/80

1. Propane
2. Propylene
3. Dimethyl ether



Column: 3.0 m x 3.0 mm I.D. Stainless
Column temp.: 40°C
Carrier gas: 30 mL/min N₂

Sample volume: 0.5 mL
Detector: FID 50°C
Injection port temp.: 50°C