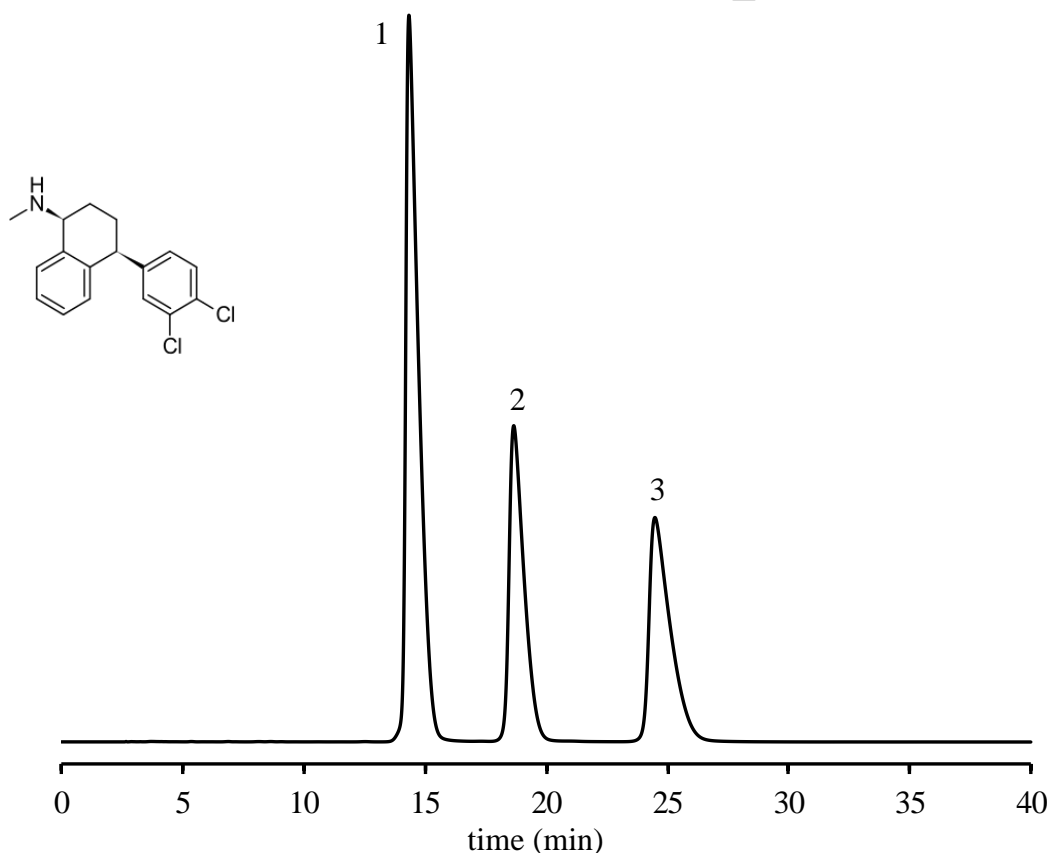


SHINWA EXPRESS *Application*

VOL. 213

ULTRON ES-CD を用いたSertralineの分析 ～米国薬局方(USP47)準拠～

System Suitability Requirements		ULTRON ES-CD
Resolution	≥ 2.2	4.0
Relative standard deviation	$\leq 10\%$	1.6



Column: ULTRON ES-CD (5 μ m)
 Column size: 250 mmL x 4.0 mm I.D.
 Mobile phase: $\text{NH}_4\text{H}_2\text{PO}_4$ (pH 4.2)/ CH_3OH = 52/48
 Flow rate: 1.0 mL/min
 Column temp.: 30°C

Detection: UV-220 nm
 Sample: 1. Sertraline hydrochloride (500 mg/L)
 2.3. Sertraline hydrochloride Related Compound A RS (500 mg/L)
 Diluent: mobile phase
 Injection vol.: 20 μ L

● ULTRON ES-CDの特長

1. 疎水性の環状化合物の分析が可能です。
2. 逆相・順相モードのどちらの移動相も使用できます。
3. 優れた安定性・耐久性があります。
4. USPカラムリスト L45に該当します。



信和化工株式会社

〒612-8307 京都市伏見区景勝町50番地2
 TEL: 075-621-2360 FAX: 075-602-2660
 E-mail: info@shinwa-cpc.co.jp
 URL: <https://shinwa-cpc.co.jp/>

■ Analytical column specifications ■

ULTRON ES-CD / ES-CD-2 / ES-CD-EP / ES-CD-B / ES-CD-F / ES-PhCD / ES-PhCD-T

Product name	Particle size (μm)	Column dimensions Length x I.D. (mm)
ULTRON ES-CD-2	3	150×2.0
		250×2.0
		150×4.6
		250×4.6
ULTRON ES-CD-EP		150×4.6
ULTRON ES-CD-2 (Two Guard Cartridges)		5×2.0
		10×4.6
ULTRON ES-CD		5
	150×4.6	
	150×6.0	
	250×4.6	
ULTRON ES-CD-2	150×2.0	
	250×2.0	
	150×4.6	
	250×4.6	
ULTRON ES-CD-B	150×6.0	
ULTRON ES-CD-F	250×4.6	
ULTRON ES-CD.G	10×4.0	
ULTRON ES-PhCD	150×2.0	
	150×4.6	
ULTRON ES-PhCD-T	150×6.0	
ULTRON ES-PhCD	250×4.6	
ULTRON ES-PhCD.G	10×4.0	
ULTRON ES-CD (Two Guard Cartridges)	5×2.0	
	10×4.6	
ULTRON ES-CD-2 (Two Guard Cartridges)	5×2.0	
	10×4.6	
ULTRON ES-PhCD (Two Guard Cartridges)	5×2.0	
	10×4.6	
Holder for Guard Cartridge (with Coupler)	-	For 5×2.0 mm column
		For 10×4.6 mm column

※ その他のカラムサイズに関しては、お問い合わせください。
分析に関するご相談も承ります。



仕様及び価格は予告なしに変更することがあります。予めご了承ください。