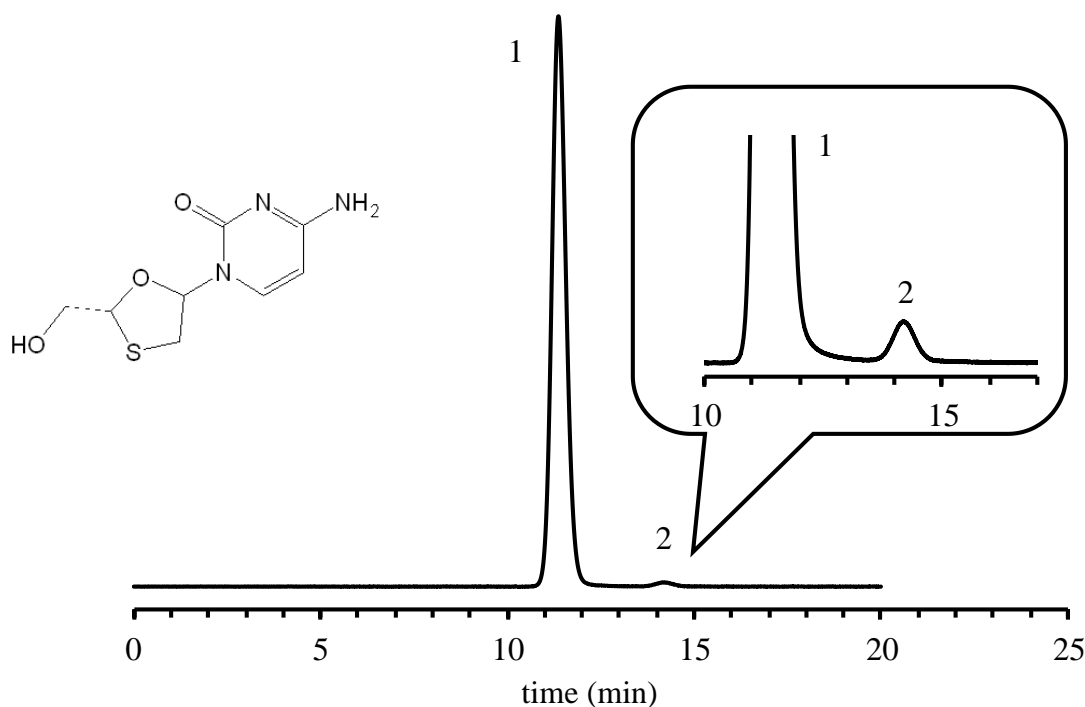


SHINWA EXPRESS *Application*

VOL. 214

ULTRON ES-CD-2 を用いたLamivudineの分析 ～米国薬局方(USP47)準拠～

System Suitability Requirements	ULTRON ES-CD-2
Relative retention times	about 1.0 and 1.25
Resolution	4.02



Column: ULTRON ES-CD-2 (5 μm)
 Column size: 250 mmL x 4.6 mm I.D.
 Mobile phase: 100 mM CH₃CO₂NH₄ (pH 6.7)/CH₃OH = 95/5
 Flow rate: 1.0 mL/min
 Column temp.: 25°C
 Detection: UV-270 nm

Sample: 1. Lamivudine
 2. Lamivudine Enantiomer
 Lamivudine Resolution Mixture RS (250 mg/L)
 Diluent: water
 Injection vol.: 10 μL

● ULTRON ES-CD-2の特長

1. 粒子径5μmと3μmで良好なスケラビリティ。
2. ULTRON ES-CDよりも分離性能が向上しています。
3. 疎水性の環状化合物の光学分割が可能です。
4. 逆相、順相のどちらの移動相も使用できます。
5. 優れた安定性・耐久性があります。
6. USPカラムリスト L45に該当します。



信和化工株式会社

〒612-8307 京都市伏見区景勝町50番地2
 TEL: 075-621-2360 FAX: 075-602-2660
 E-mail: info@shinwa-cpc.co.jp
 URL: https://shinwa-cpc.co.jp/

■ Analytical column specifications ■

ULTRON ES-CD / ES-CD-2 / ES-CD-EP / ES-CD-B / ES-CD-F / ES-PhCD / ES-PhCD-T

Product name	Particle size (μm)	Column dimensions Length x I.D. (mm)
ULTRON ES-CD-2	3	150×2.0
		250×2.0
		150×4.6
		250×4.6
		150×4.6
		5×2.0
ULTRON ES-CD-EP		10×4.6
ULTRON ES-CD-2 (Two Guard Cartridges)		150×2.0
ULTRON ES-CD	5	150×4.6
		150×6.0
		250×4.6
		150×2.0
		250×2.0
		150×4.6
		250×4.6
		150×6.0
		250×4.6
		10×4.0
		150×2.0
		150×4.6
		150×6.0
		250×4.6
10×4.0		
5×2.0		
10×4.6		
5×2.0		
10×4.6		
5×2.0		
10×4.6		
Holder for Guard Cartridge (with Coupler)	-	For 5×2.0 mm column
		For 10×4.6 mm column

※ その他のカラムサイズに関しては、お問い合わせください。
分析に関するご相談も承ります。



仕様及び価格は予告なしに変更することがあります。予めご了承ください。