

SHINWA EXPRESS

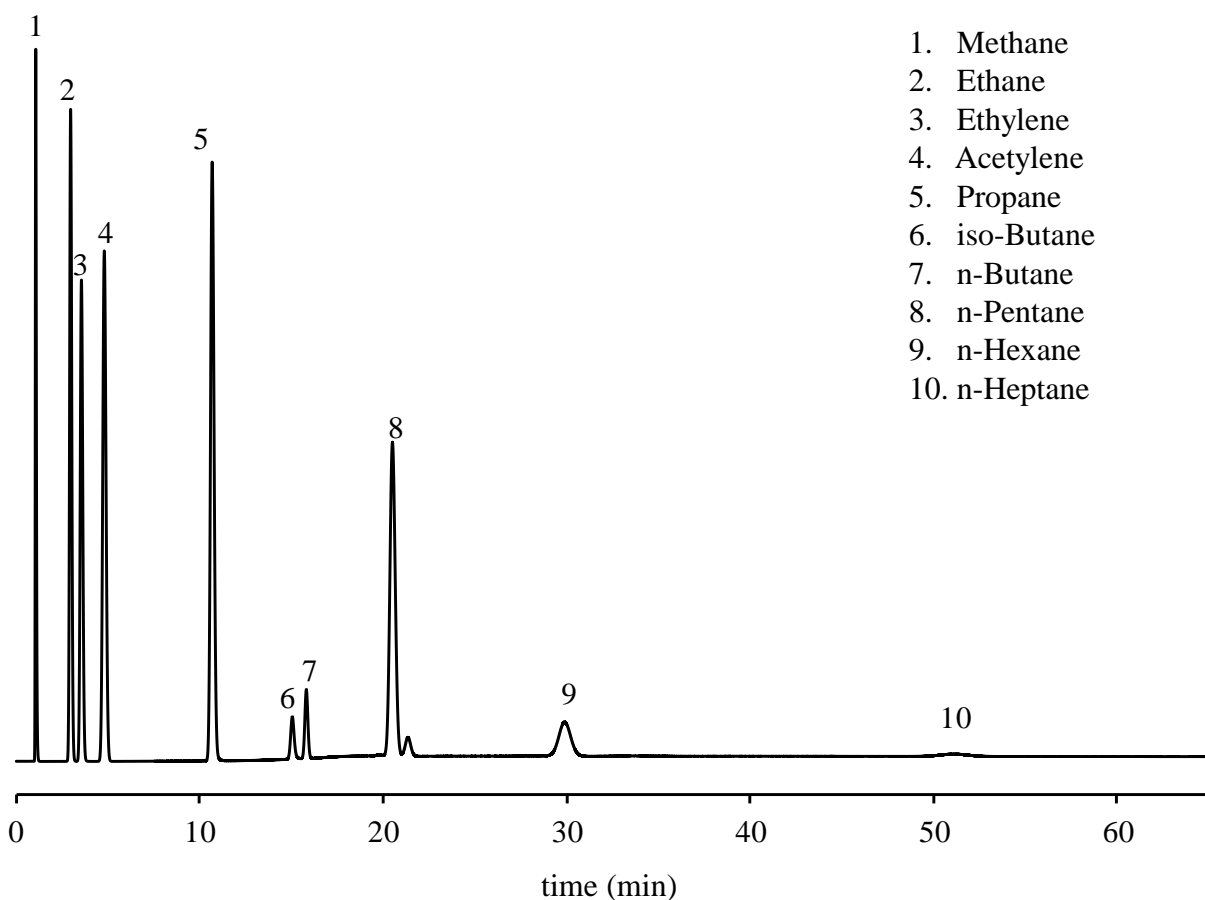
Application

VOL. 217

Sunpak-E を用いた炭化水素の分析

Sunpak-Eはジビニルベンゼン-エチルビニルベンゼン-エチレングリコールジメタクリレート共重合体ガスクロマトグラフィー用ポリマー系充填剤です。今回は、Sunpak-Eを用いた炭化水素の昇温分析例をご紹介します。

Sunpak-E 80/100 mesh



Column: 2.0 m x 3.0 mm I.D. Glass

Detector: FID 190°C

Column temp.: 70°C (6 min hold) - 175°C (program rate 10°C/min)

Carrier gas: 30 mL/min N₂

Injection port temp.: 190°C

Sample vol.: 0.1 mL


信和化工株式会社

〒612-8307 京都市伏見区景勝町50番地2

TEL: 075-621-2360 FAX: 075-602-2660

E-mail: info@shinwa-cpc.co.jp

URL: <https://shinwa-cpc.co.jp/>