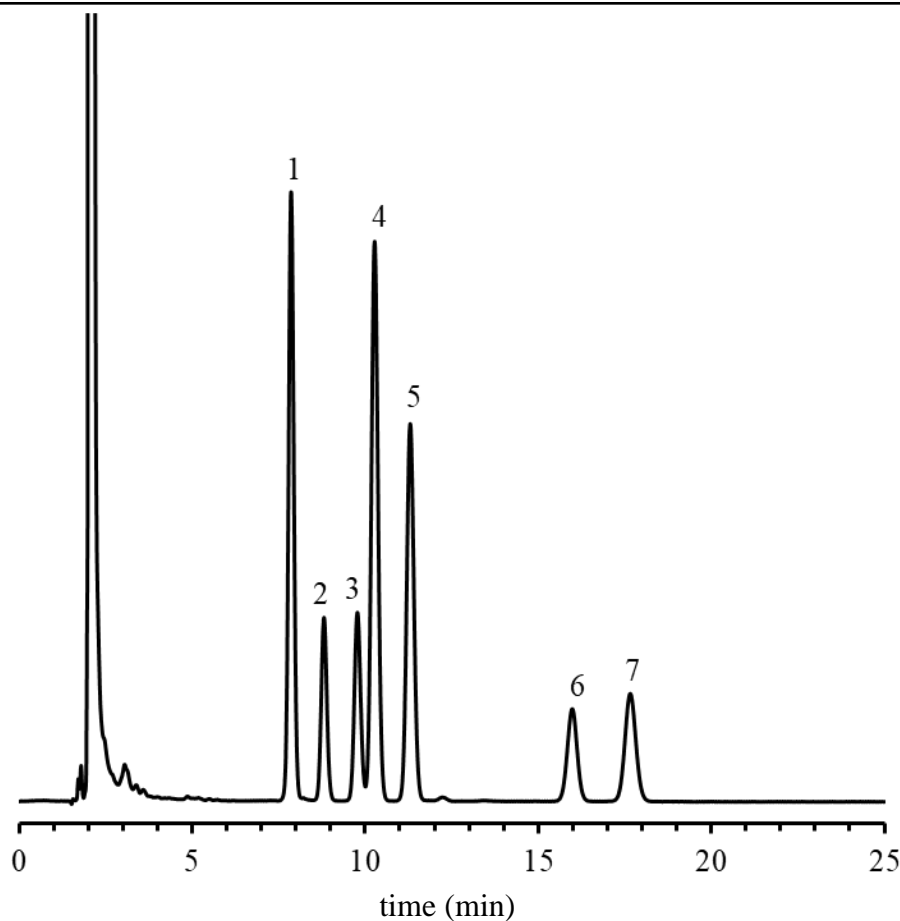


SHINWA EXPRESS

Application

VOL. 222

STR ODS-II を用いた長鎖脂肪酸の分析



Column: STR ODS-II (5 μ m)
 Column size: 150 mmL x 4.6 mm I.D.
 Mobile phase: CH₃CN/0.1% H₃PO₄ aq = 80/20
 Flow rate: 1.0 mL/min
 Column temp.: 40°C
 Detection: UV-210 nm

Sample: 1. Linolenic acid (C18:3) (50 mg/L)
 2. Myristic acid (C14:0) (3000 mg/L)
 3. Palmitoleic acid (C16:1) (500 mg/L)
 4. Arachidonic acid (C20:4) (50 mg/L)
 5. Linoleic acid (C18:2) (50 mg/L)
 6. Palmitic acid (C16:0) (3000 mg/L)
 7. Oleic acid (C18:1) (500 mg/L)
 Diluent: ethyl acetate
 Injection vol.: 5 μ L

●STR ODS-II の特徴

1. 高純度シリカゲルをベースにしておりますので、金属の影響が最小限に抑えられています。
2. 粒子強度の高いシリカゲルで耐久性が優れています。
3. 耐酸性、耐アルカリ性が大幅に増大しています。
4. エンドキャッピングの充実で塩基性試料がシャープに溶出し、酸性試料や金属と錯体を形成する試料にも鋭いピークを示します。



信和化工株式会社

〒612-8307 京都市伏見区景勝町50番地2
 TEL: 075-621-2360 FAX: 075-602-2660
 E-mail: info@shinwa-cpc.co.jp
 URL: <https://shinwa-cpc.co.jp/>

■ Analytical column specifications ■

STR ODS-M

Column	Particle Size (μm)	Column Size Length x I.D. (mm)
STR ODS-M	5	150x4.0
		250x4.0
		150x4.6
		250x4.6
		150x6.0
		10x4.0
		50x4.0

STR ODS- II

Column	Particle Size (μm)	Column Size Length x I.D. (mm)
STR ODS-II	5	150x2.0
		250x2.0
		150x3.0
		250x3.0
		100x4.0
		150x4.0
		250x4.0
		150x4.6
		250x4.6
		150x6.0
		250x20.0
STR ODS-II.G	5	10x4.0
		10x4.6
		10x6.0
		50x20.0
STR ODS-II PEEK	5	150x4.6
		250x4.6
STR ODS-II.G PEEK	5	10x4.6
STR ODS-II (Two Guard Cartridges)	5	5x2.0
		10x3.0
		10x4.6
Holder for Guard Cartridge (with Coupler)	-	For 5x2.0 mm column
	-	For 10x3.0 mm column
	-	For 10x4.6 mm column



※ その他のカラムサイズに関しては、お問い合わせください。
分析に関するご相談も承ります。

仕様及び価格は予告なしに変更することがあります。予めご了承ください。