

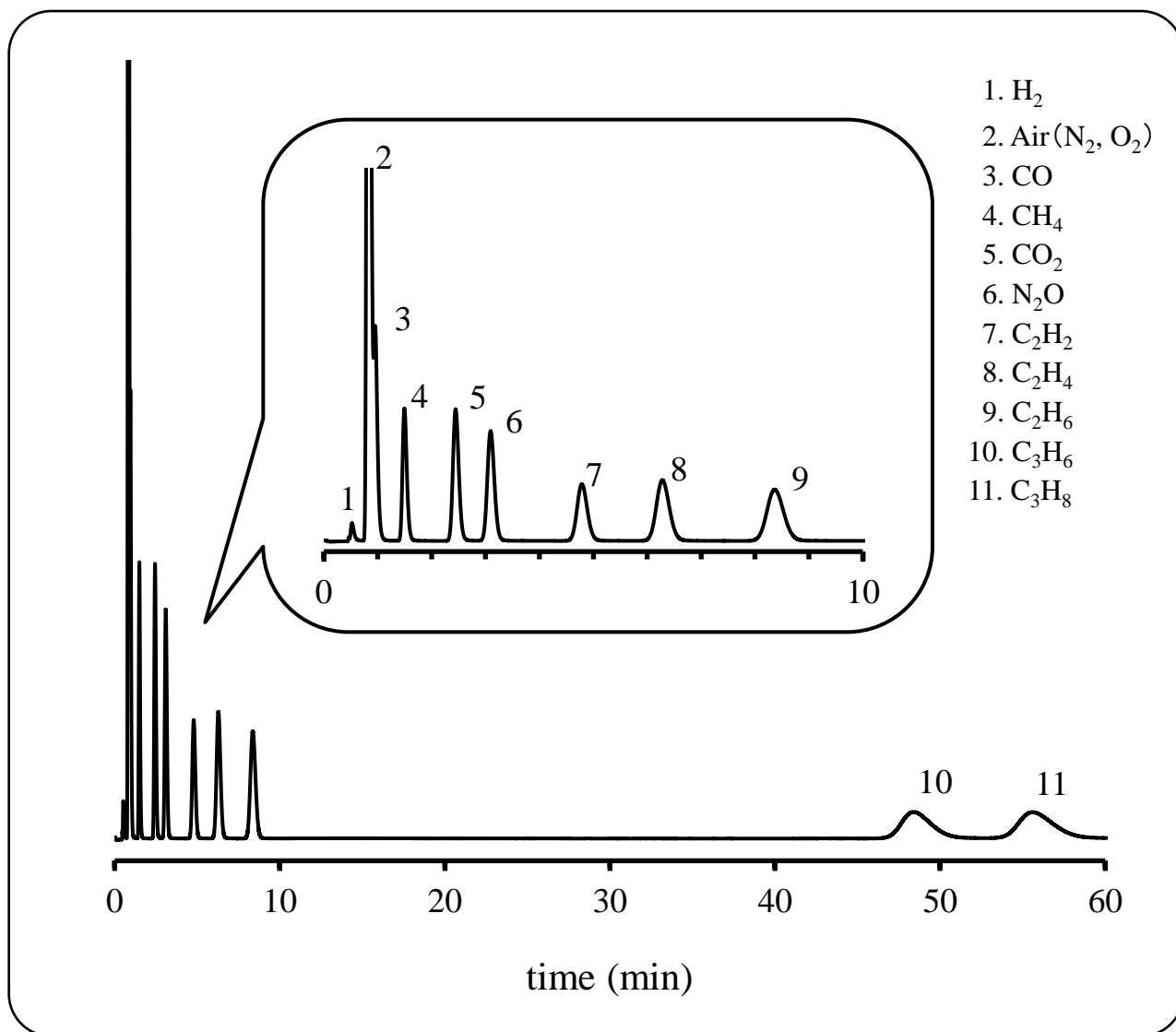
SHINWA EXPRESS

Application

VOL. 223

Shincarbon-ST を用いた無機ガスの分析

Shincarbon-STを用いたPropaneとPropyleneを含む無機ガスの分析例をご紹介します。



Column: Shincarbon-ST 50/80 mesh 2.0 m x 3.0 mm I.D. SUS

Detector: TCD 200°C

Column temp.: 150°C

Carrier gas: 50 mL/min He

Injection port temp.: 200°C

Sample vol.: 0.5 mL



信和化工株式会社

〒612-8307 京都市伏見区景勝町50番地2

TEL: 075-621-2360 FAX: 075-602-2660

E-mail: info@shinwa-cpc.co.jp

URL: https://shinwa-cpc.co.jp/