

# SHINWA EXPRESS

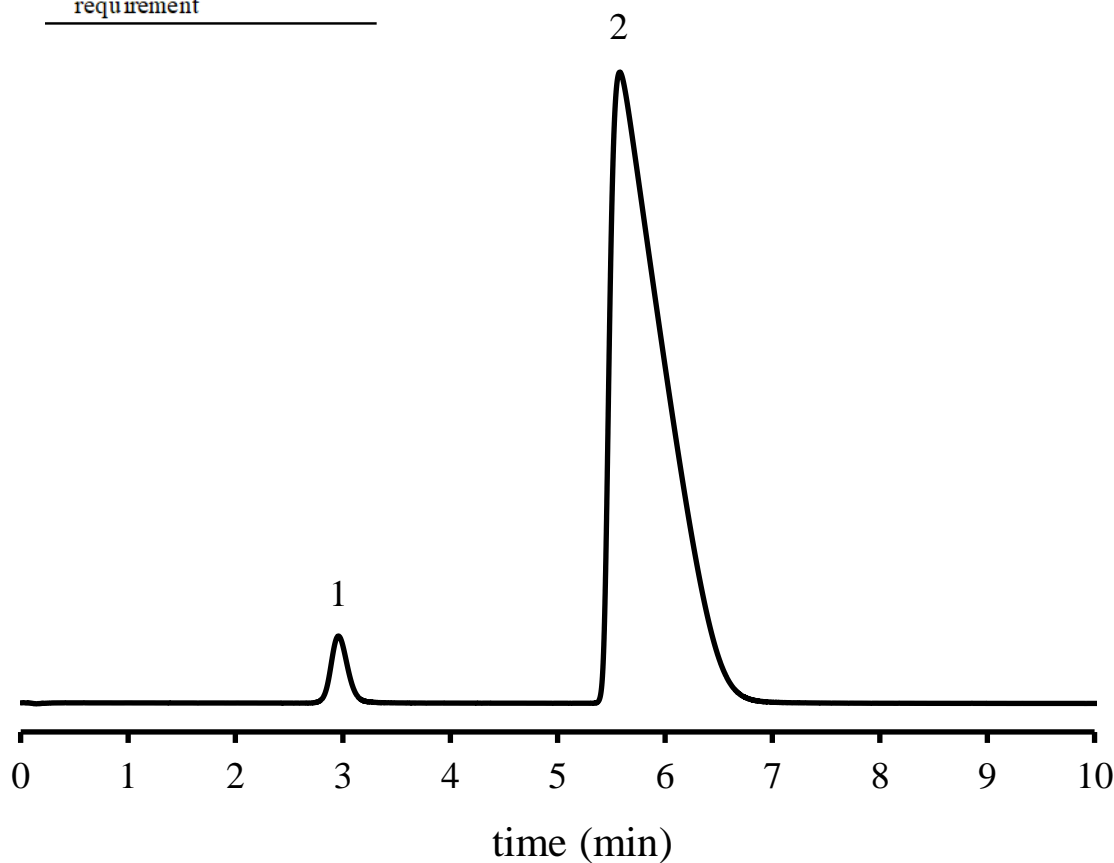
*Application*

VOL. 224

## Molecular Sieve 5A を用いた窒素の分析

日本薬局方（JP）に準じ、Molecular Sieve 5Aを用いた窒素の分析例をご紹介します。

Resolution	
Result	4.2
JP requirement	$\geq 1.5$

1. O<sub>2</sub>2. N<sub>2</sub>

Column: Molecular Sieve 5A 45/60 mesh 3.0 m x 3.0 mm I.D. SUS

Detector: TCD 60°C

Column temp.: 50°C

Carrier gas: 25 mL/min He

Injection port temp.: 60°C

Sample vol.: 1.0 mL

**信和化工株式会社**

〒612-8307 京都市伏見区景勝町50番地2

TEL: 075-621-2360 FAX: 075-602-2660

E-mail: info@shinwa-cpc.co.jp

URL: <https://shinwa-cpc.co.jp/>