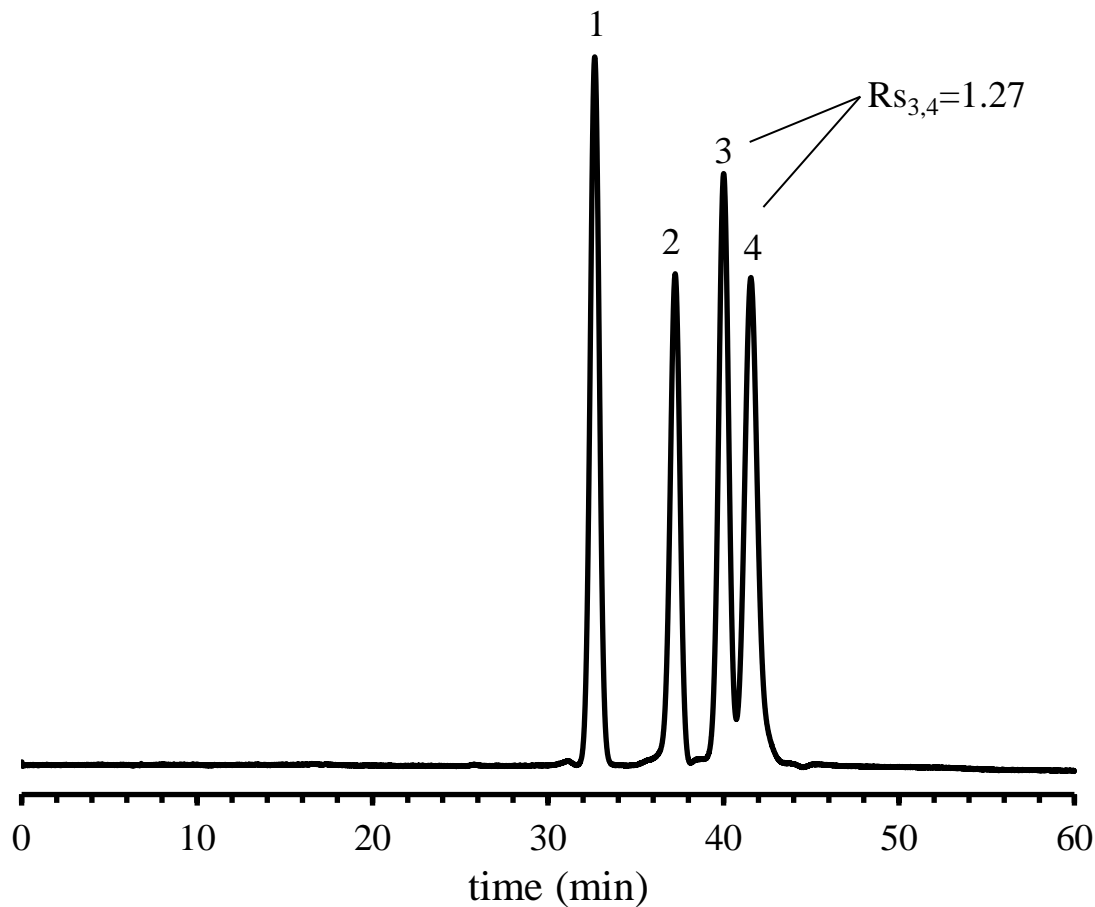


# SHINWA EXPRESS *Application*

VOL. 225

## ULTRON PS-80P を用いた Glucose、Galactose、Arabinose、Mannoseの分析



Column:	ULTRON PS-80P (10 $\mu$ m)	Sample:	1. Glucose (1000 mg/L)
Column size:	300 mmL x 8.0 mm I.D. + 300 mmL x 8.0 mm I.D.		2. Galactose (1000 mg/L)
Mobile phase:	H <sub>2</sub> O		3. Arabinose (1000 mg/L)
Flow rate:	0.5 mL/min		4. Mannose (1000 mg/L)
Column temp.:	80°C	Diluent:	water
Detection:	RI	Injection vol.:	10 $\mu$ L

### ● ULTRON PS-80N(Na型)、PS-80C(Ca型)、PS-80P(Pb型)の特徴

1. スルホン酸型ポリスチレン系カチオン交換樹脂を充填した糖・糖アルコール分析用ポリマーHPLCカラムです。
2. 糖類の吸着がなく、定量性があります。
3. 水を移動相とする使いやすいカラムです。
4. 硬質ポリマー系充填剤を使用しているため耐久性があります。

■ Analytical column specifications ■

ULTRON PS-80H / PS-80N / PS-80C / PS-80P

Product name	Particle size (μm)	Column dimensions Length x I.D. (mm)
ULTRON PS-80H	10	300×8.0
		250×2.0
ULTRON PS-80H.G		50×8.0
ULTRON PS-80N		300×8.0
ULTRON PS-80N.L		500×8.0
ULTRON PS-80N.G		50×8.0
ULTRON PS-80C		300×8.0
ULTRON PS-80C.G		50×8.0
ULTRON PS-80P		300×8.0
ULTRON PS-80P.G		50×8.0



※ その他のカラムサイズに関しては、お問い合わせください。  
分析に関するご相談も承ります。

仕様及び価格は予告なしに変更することがあります。予めご了承ください。