

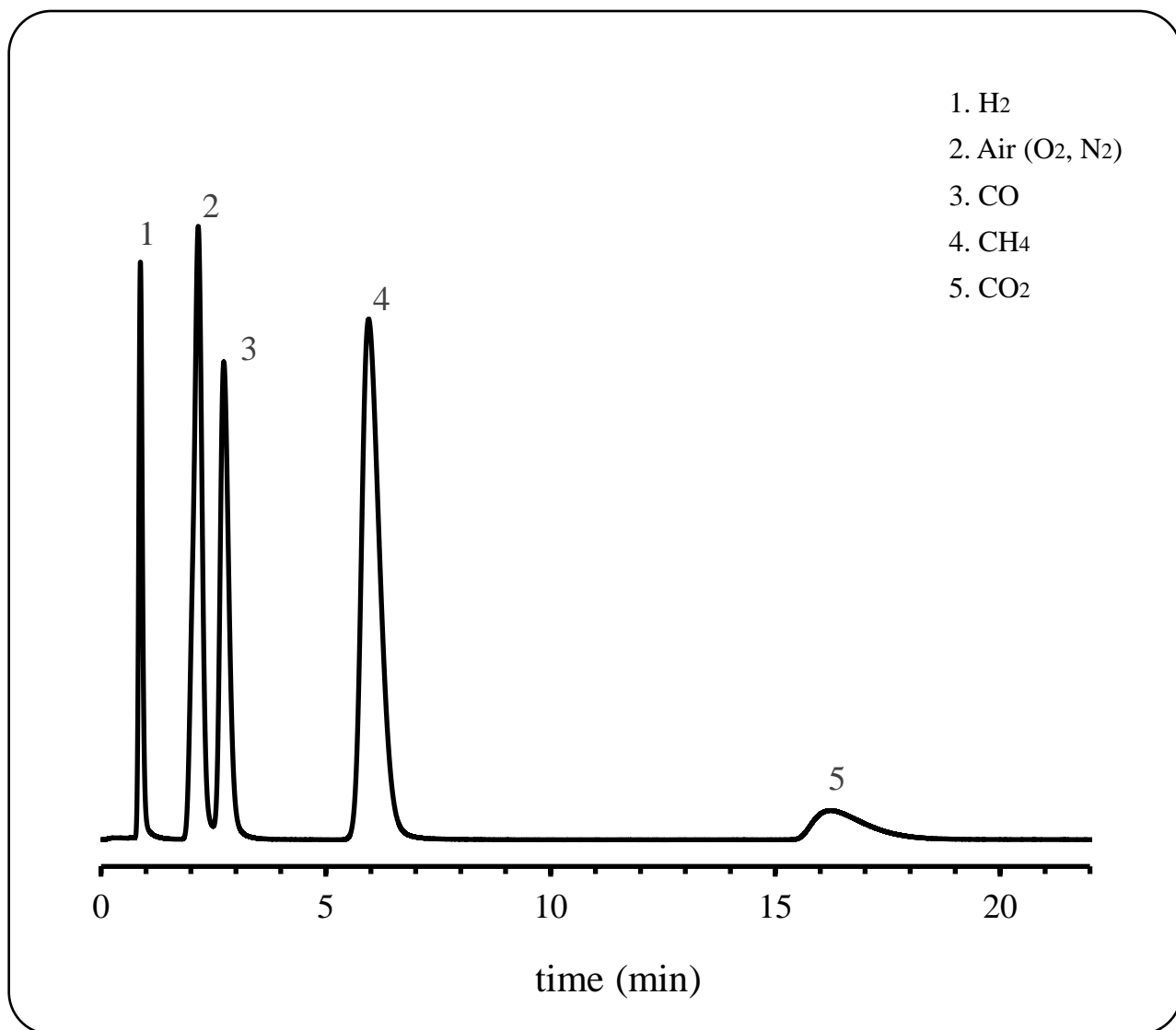
# SHINWA EXPRESS

*Application*

VOL. 227

## Activated Charcoal を用いた無機ガスの分析

Activated Charcoalを用いたアルゴンキャリアガスでの無機ガスの分析例をご紹介します。



Column: Activated Charcoal 60/80 mesh 2.0 m x 3.0 mm I.D. SUS

Detector: TCD 60°C

Column temp.: 60°C

Carrier gas: 30 mL/min Ar

Injection port temp.: 60°C

Sample vol.: 1.0 mL