

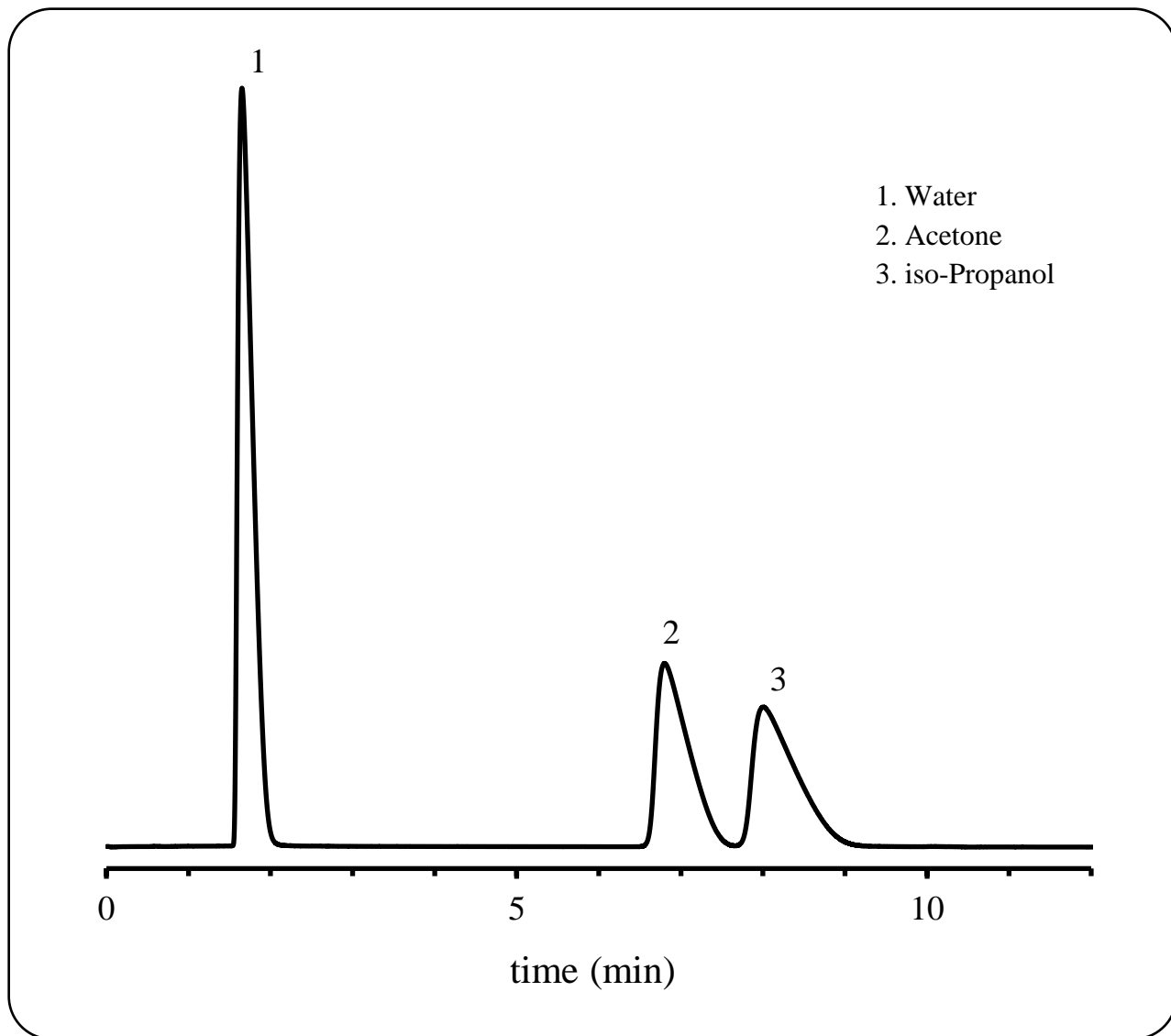
# SHINWA EXPRESS

*Application*

VOL. 229

## Sunpak-E を用いたAcetone、iso-Propanolの分析

Sunpak-Eはジビニルベンゼン-エチルビニルベンゼン-エチレングリコールジメタクリレート共重合体ガスクロマトグラフィー用ポリマー系充填剤です。今回は、Sunpak-Eを用いた水中のAcetone、iso-Propanolの分析例をご紹介します。



Column: Sunpak-E 80/100 mesh 2.0 m x 3.0 mm I.D. Glass

Detector: TCD 200°C

Column temp.: 170°C

Carrier gas: 30 mL/min He

Injection port temp.: 200°C

Sample vol.: 1.0 µL

**信和化工株式会社**

〒612-8307 京都市伏見区景勝町50番地2

TEL: 075-621-2360 FAX: 075-602-2660

E-mail: info@shinwa-cpc.co.jp

URL: <https://shinwa-cpc.co.jp/>