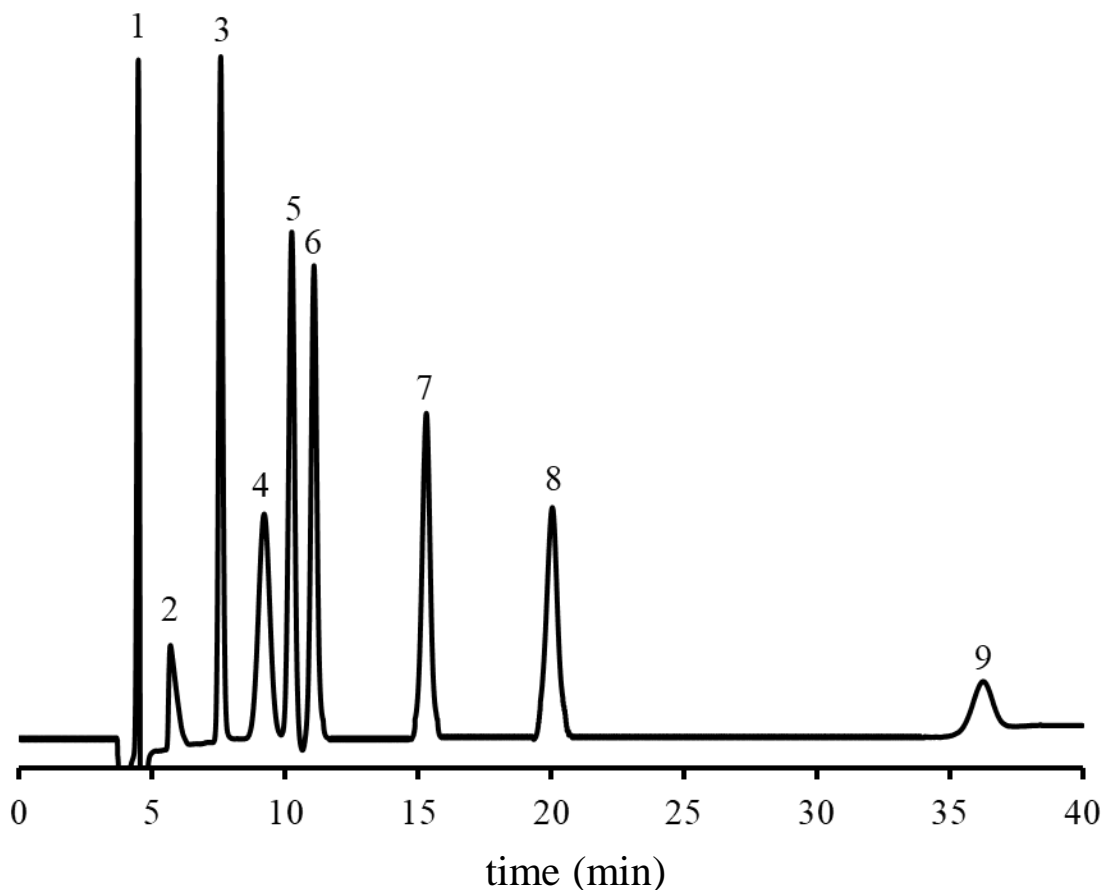


# SHINWA EXPRESS *Application*

VOL. 230

## ULTRON AF-HILIC-CD を用いた エタノール、酢酸、糖類の分析



Column: ULTRON AF-HILIC-CD (5  $\mu$ m)  
 Column size: 150 mmL x 4.6 mm I.D.  
 Mobile phase: 10 mM HCO<sub>2</sub>NH<sub>4</sub> (pH 4.0)/CH<sub>3</sub>CN = 17/83  
 Flow rate: 0.5 mL/min  
 Column temp.: 40°C  
 Detection: RI  
 Diluent: mobile phase  
 Injection vol.: 10  $\mu$ L

Sample: 1. Ethanol (1000 mg/L)  
 2. Acetic Acid (1000 mg/L)  
 3. 1,4-Sorbitan (1000 mg/L)  
 4. Fructose (1000 mg/L)  
 5. Glucose (1000 mg/L)  
 6. Sorbitol (1000 mg/L)  
 7. Sucrose (1000 mg/L)  
 8. Maltitol (1000 mg/L)  
 9. Maltotriose (600 mg/L)

### ●ULTRON AF-HILIC-CDの特徴

1. ULTRON AF-HILIC-CDは、 $\beta$ -シクロデキストリンを化学結合させたHILICカラムです。
2. 分子構造の選択性が高いです。
3. 構造類似体や構造異性体の高分離分析ができます。
4. シッフ塩基の形成およびアノマー分離を抑制することから、糖分析の定性定量が可能です。



信和化工株式会社

〒612-8307 京都市伏見区景勝町50番地2  
 TEL: 075-621-2360 FAX: 075-602-2660  
 E-mail: info@shinwa-cpc.co.jp  
 URL: <https://shinwa-cpc.co.jp/>

## ■ Analytical column specifications ■

### ULTRON AF-HILIC-CD

Product name	Particle size (μm)	Column dimensions Length x I.D. (mm)
ULTRON AF-HILIC-CD	2	50×2.0
		50×3.0
		100×2.0
		100×3.0
		150×2.0
		150×3.0
ULTRON AF-HILIC-CD (PLSS)※ ※ PLSS: PEEK-Lined Stainless steel		50×2.0
		100×2.0
		150×2.0
ULTRON AF-HILIC-CD (Two Guard Cartridges)		5×2.0
ULTRON AF-HILIC-CD	5	100×2.0
		100×4.6
		150×2.0
		150×4.6
		250×2.0
		250×4.6
ULTRON AF-HILIC-CD.G		10×4.0
ULTRON AF-HILIC-CD (Two Guard Cartridges)		5×2.0
		10×4.6
Holder for Guard Cartridge (with Coupler)	-	For 5×2.0 mm column
		For 10×4.6 mm column

### ULTRON AF-HILIC-DA

Product name	Particle size (μm)	Column dimensions Length x I.D. (mm)
ULTRON AF-HILIC-DA	5	100×2.0
		100×4.6
		150×2.0
		150×4.6
		250×4.6
ULTRON AF-HILIC-DA (Two Guard Cartridges)		5×2.0
		10×4.6
Holder for Guard Cartridge (with Coupler)	-	For 5×2.0 mm column
		For 10×4.6 mm column



※ その他のカラムサイズに関しては、お問い合わせください。  
分析に関するご相談も承ります。

仕様及び価格は予告なしに変更することがあります。予めご了承ください。