

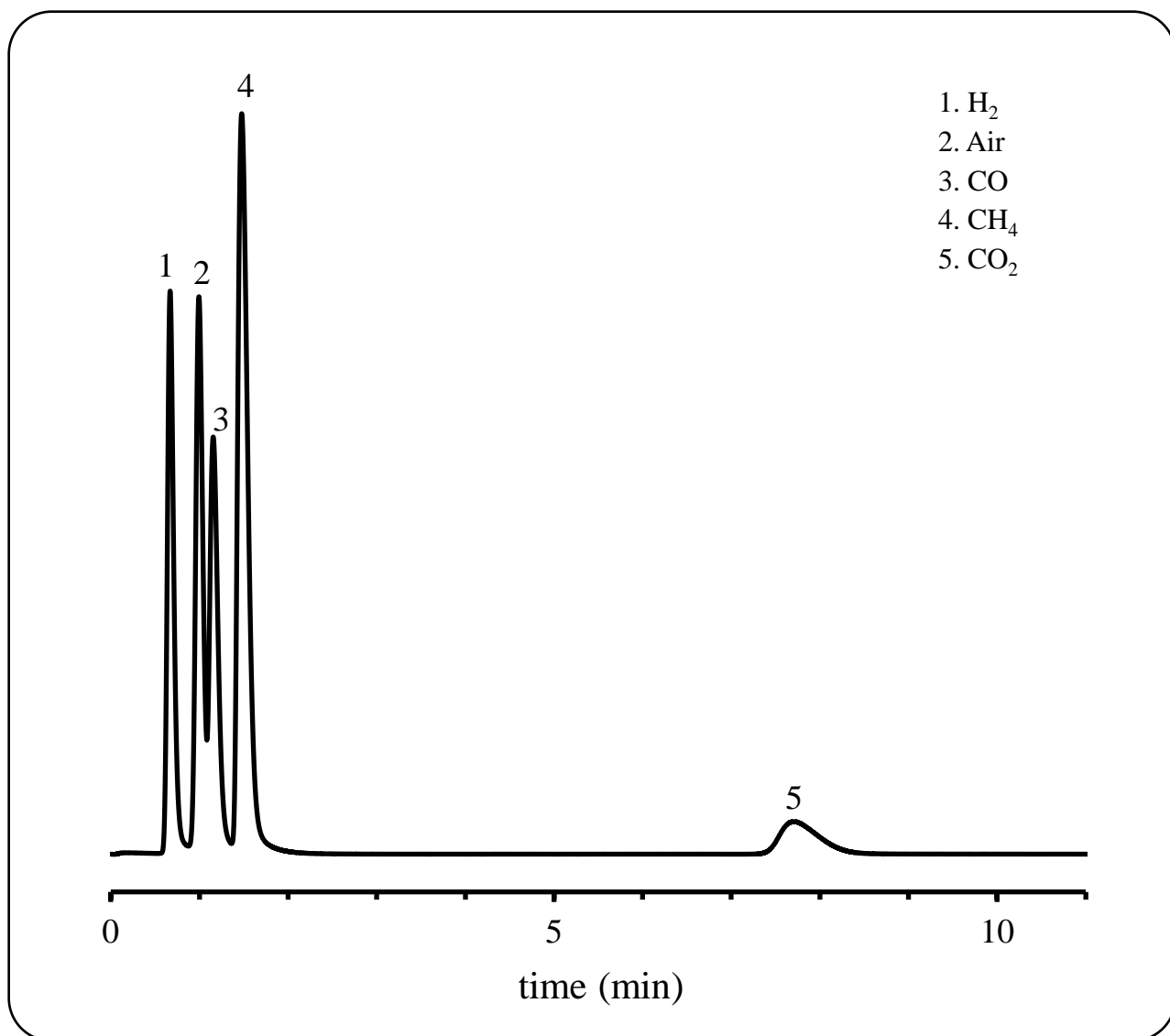
# SHINWA EXPRESS

*Application*

VOL. 232

## Silica Gel を用いた無機ガスの分析

Silica Gelを用いたアルゴンキャリアガスでの無機ガスの分析例をご紹介します。



Column: Silica Gel 60/80 mesh 2.0 m x 3.0 mm I.D. SUS  
Column temp.: 60°C  
Injection port temp.: 60°C

Detection: TCD 60°C  
Carrier gas: 30 mL/min Ar  
Sample vol: 1.0 mL



信和化工株式会社

〒612-8307 京都市伏見区景勝町50番地2  
TEL: 075-621-2360 FAX: 075-602-2660  
E-mail: info@shinwa-cpc.co.jp  
URL: <https://shinwa-cpc.co.jp/>