

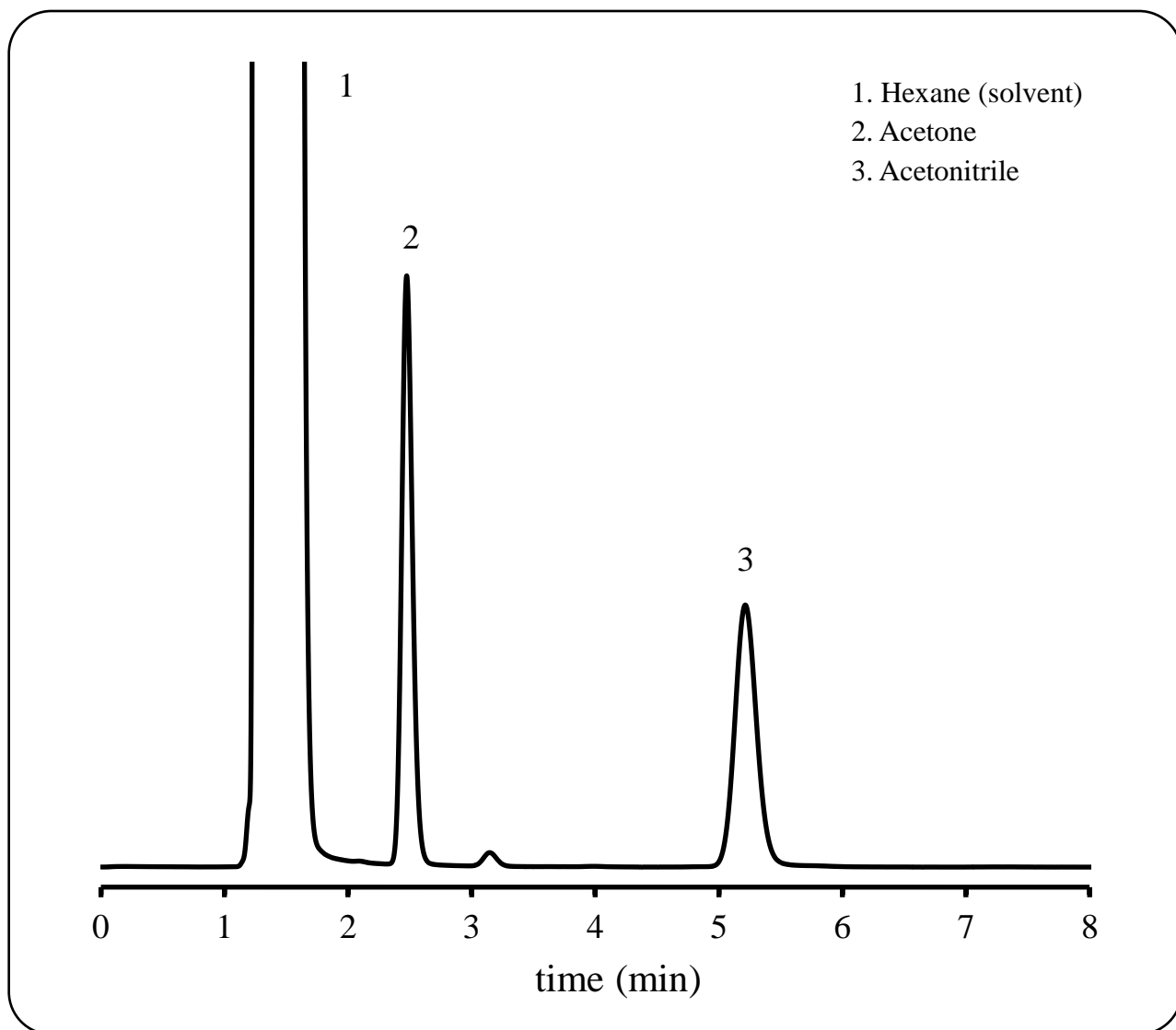
SHINWA EXPRESS

Application

VOL. 237

Shinwasorb を用いたAcetone、Acetonitrileの分析

Shinwasorbはガスクロマトグラフィー用多孔質シリカ担体です。今回はHexane中のAcetone、Acetonitrileの分析例をご紹介します。



Column: Polyethyleneglycol 20M 5% Shinwasorb-U 60/80 mesh
3.0 m x 3.0 mm I.D. Glass
Column temp.: 70°C
Injection port temp.: 200°C

Detection: FID 200°C
Carrier gas: 30 mL/min N₂
Sample vol.: 1.0 µL

**信和化工株式会社**

〒612-8307 京都市伏見区景勝町50番地2
TEL: 075-621-2360 FAX: 075-602-2660
E-mail: info@shinwa-cpc.co.jp
URL: <https://shinwa-cpc.co.jp/>