

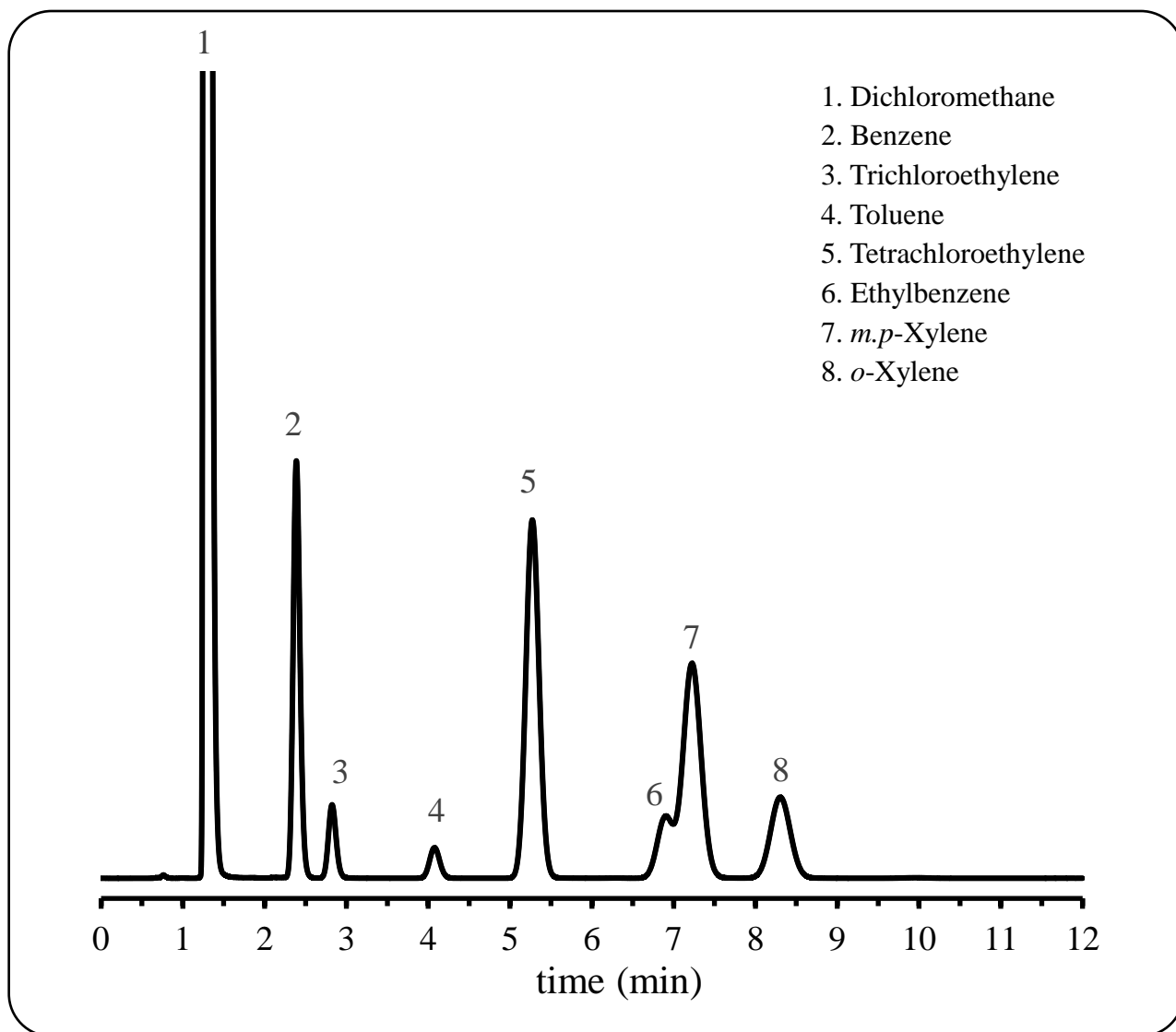
SHINWA EXPRESS

Application

VOL. 239

Shinwasorb を用いた有機溶剤の分析

Shinwasorbはガスクロマトグラフィー用多孔質シリカ担体です。今回は有機溶剤の分析例をご紹介します。



Column: 10% SBS-300 Shinwasorb-S 60/80 mesh
3.0 m x 3.0 mm I.D. Glass
Column temp.: 100°C
Injection port temp.: 240°C

Detection: FID 240°C
Carrier gas: 50 mL/min N₂
Sample vol.: 1.0 µL

**信和化工株式会社**

〒612-8307 京都市伏見区景勝町50番地2
TEL: 075-621-2360 FAX: 075-602-2660
E-mail: info@shinwa-cpc.co.jp
URL: <https://shinwa-cpc.co.jp/>