

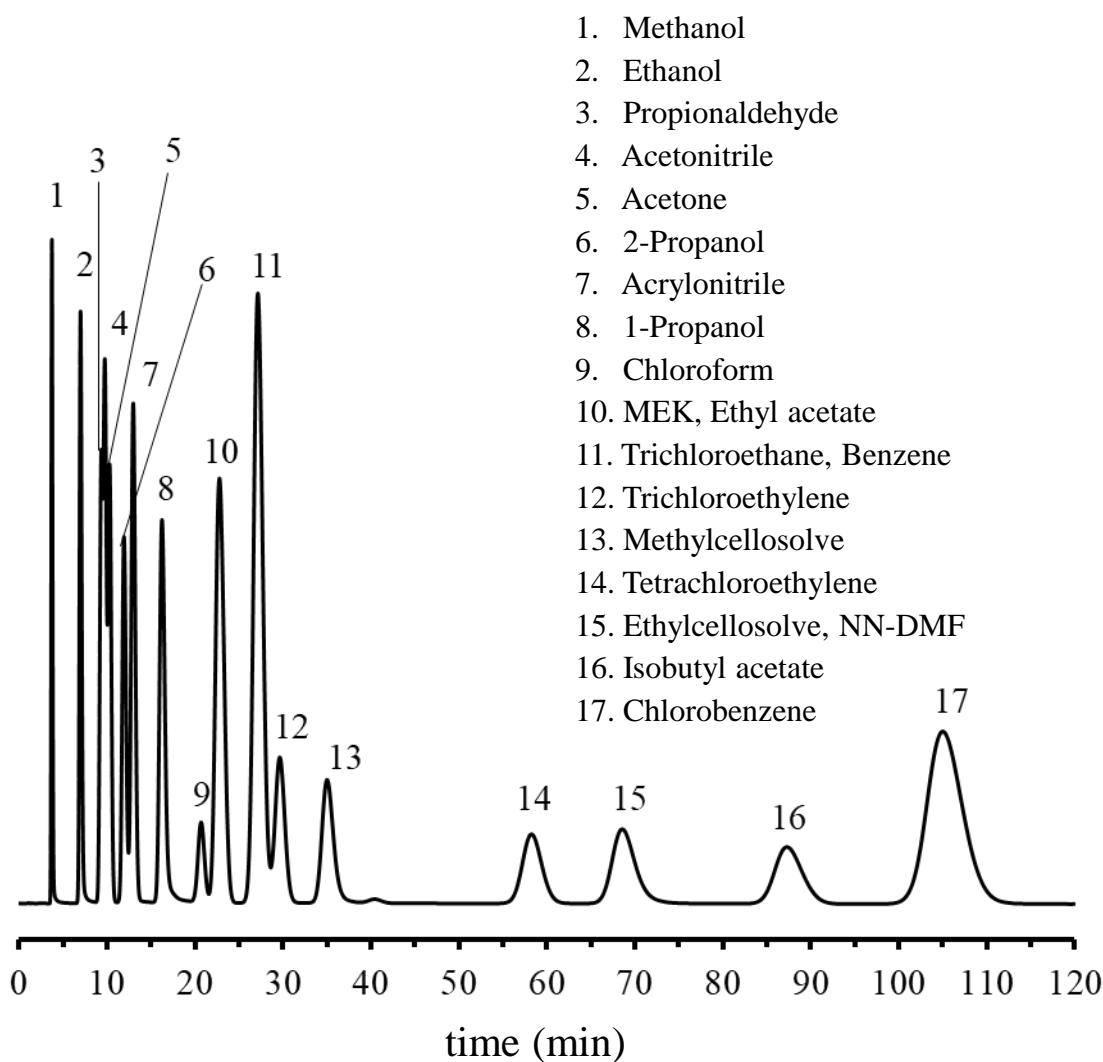
SHINWA EXPRESS

Application

VOL. 240

Sunpak-E を用いた有機溶剤（20種）の分析

Sunpak-Eはジビニルベンゼン-エチルビニルベンゼン-エチレングリコールジメタクリレート共重合体ガスクロマトグラフィー用ポリマー系充填剤です。今回は、Sunpak-Eを用いた有機溶剤（20種）の分析例をご紹介します。



Column: Sunpak-E 80/100 mesh 2.0 m x 3.0 mm I.D. Glass

Detection: FID 190°C

Column temp.: 175°C

Carrier gas: 20 mL/min N₂

Injection port temp.: 190°C

Sample vol.: 0.2 μL



信和化工株式会社

〒612-8307 京都市伏見区景勝町50番地2

TEL: 075-621-2360 FAX: 075-602-2660

E-mail: info@shinwa-cpc.co.jp

URL: https://shinwa-cpc.co.jp/