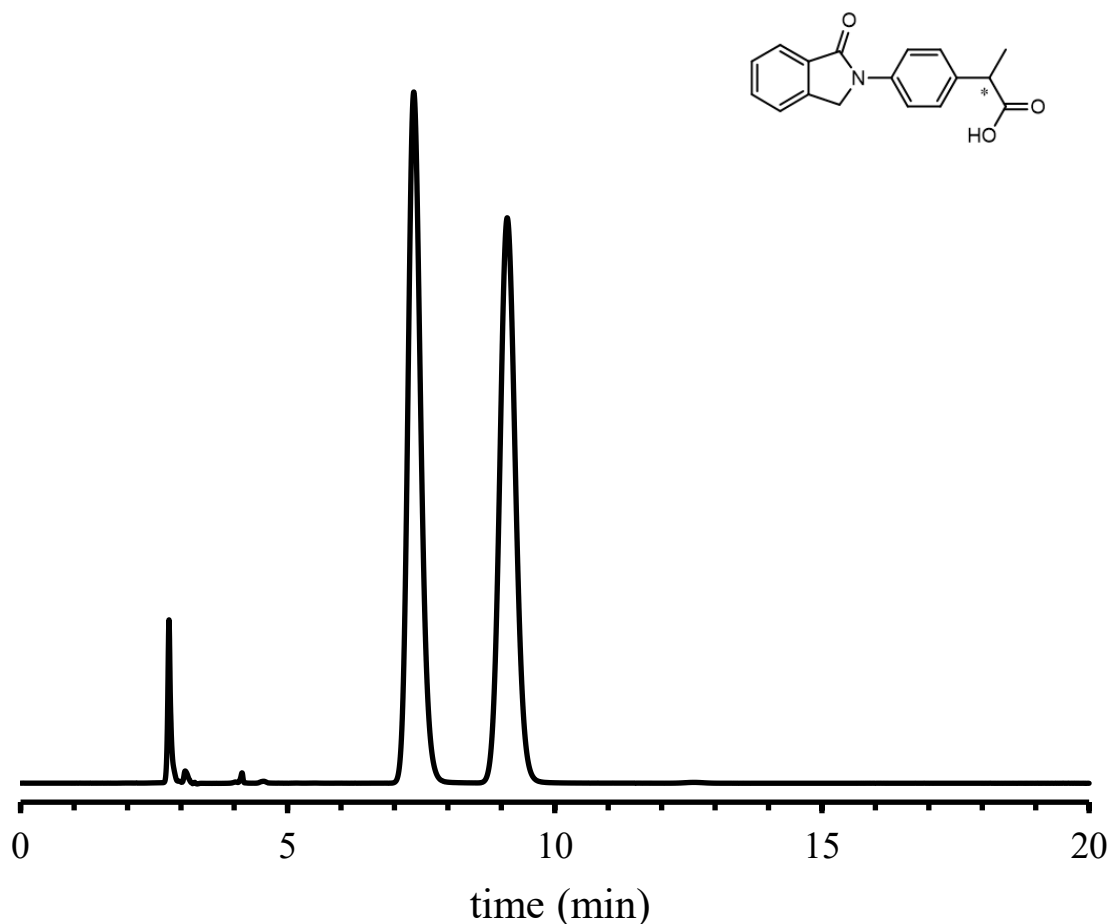


# SHINWA EXPRESS

*Application*

VOL. 267

## ULTRON ES-CelCL-DM を用いたIndoprofenの分析



Column: ULTRON ES-CelCL-DM (5  $\mu$ m)  
Column size: 250 mmL x 4.6 mm I.D.  
Mobile phase: n-Hexane/ $\text{CHCl}_3$ /EtOH/TFA = 48/50/2/0.1  
Flow rate: 1.0 mL/min  
Column temp.: 25°C

Detection: UV-286 nm  
Sample: Indoprofen (1000 mg/L)  
Diluent: tetrahydrofuran  
Injection vol.: 10  $\mu$ L

### ●ULTRON ES-CelCL-DMの特徴

1. 汎用性の高い異性体分離検討用カラムです。
2. DMSOなど、強力な可溶化溶媒を始めとした幅広い有機溶媒が使用可能です。

**信和化工株式会社**

〒612-8307 京都市伏見区景勝町50番地2  
TEL: 075-621-2360 FAX: 075-602-2660  
E-mail: info@shinwa-cpc.co.jp  
URL: <https://shinwa-cpc.co.jp/>

■Analytical column specifications■

ULTRON ES-Amy-DM / ES-Cel-DM / ES-AmyCL-DM / ES-CelCL-DM

Product name	Particle size ( $\mu\text{m}$ )	Column dimensions Length x I.D. (mm)
ULTRON ES-Amy-DM	5	150×4.6
		250×4.6
	10	250×4.6
ULTRON ES-Cel-DM	5	150×4.6
		250×4.6
	10	250×4.6
ULTRON ES-AmyCL-DM	5	150×4.6
		250×4.6
	10	250×4.6
ULTRON ES-CelCL-DM	5	150×4.6
		250×4.6
	10	250×4.6

※ その他のカラムサイズに関しては、お問い合わせください。  
分析に関するご相談も承ります。



仕様及び価格は予告なしに変更することがあります。予めご了承ください。