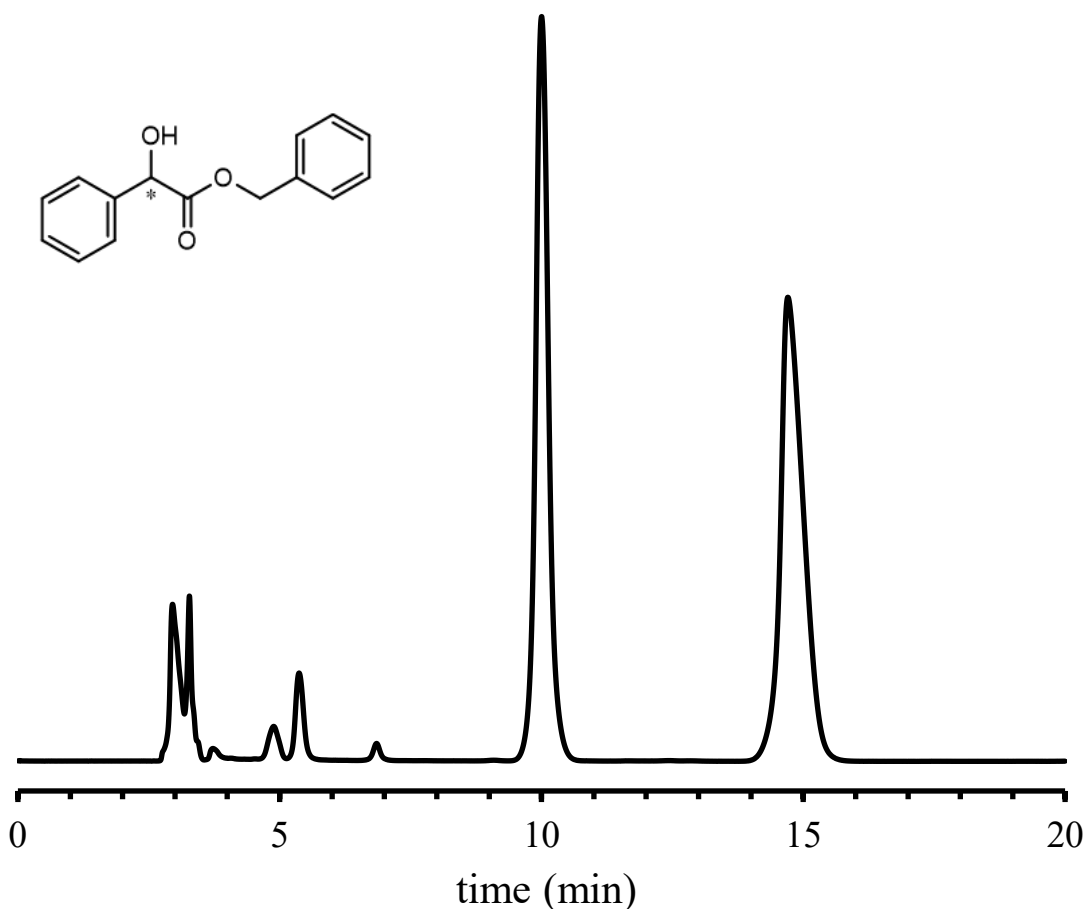


SHINWA EXPRESS

Application

VOL. 272

ULTRON ES-Amy-DM を用いた Benzyl mandelateの分析



Column: ULTRON ES-Amy-DM (5 μm)
Column size: 250 mmL x 4.6 mm I.D.
Mobile phase: n-Hexane/EtOH/TFA = 80/20/0.1
Flow rate: 1.0 mL/min
Column temp.: 25°C

Detection: UV-208 nm
Sample: Benzyl mandelate (1000 mg/L)
Diluent: 2-propanol
Injection vol.: 10 μL

●ULTRON ES-Amy-DMの特徴

1. 汎用性の高い異性体分離検討用カラムです。
2. キラル分離検討のファーストチョイスに最適です。
3. USPカラムリストL51に該当します。



信和化工株式会社

〒612-8307 京都市伏見区景勝町50番地2
TEL: 075-621-2360 FAX: 075-602-2660
E-mail: info@shinwa-cpc.co.jp
URL: <https://shinwa-cpc.co.jp/>

■ Analytical column specifications ■

ULTRON ES-Amy-DM / ES-Cel-DM / ES-AmyCL-DM / ES-CelCL-DM

Product name	Particle size (μm)	Column dimensions Length x I.D. (mm)
ULTRON ES-Amy-DM	5	150×4.6
		250×4.6
	10	250×4.6
ULTRON ES-Cel-DM	5	150×4.6
		250×4.6
	10	250×4.6
ULTRON ES-AmyCL-DM	5	150×4.6
		250×4.6
	10	250×4.6
ULTRON ES-CelCL-DM	5	150×4.6
		250×4.6
	10	250×4.6

※ その他のカラムサイズに関しては、お問い合わせください。
分析に関するご相談も承ります。



仕様及び価格は予告なしに変更することがあります。予めご了承ください。