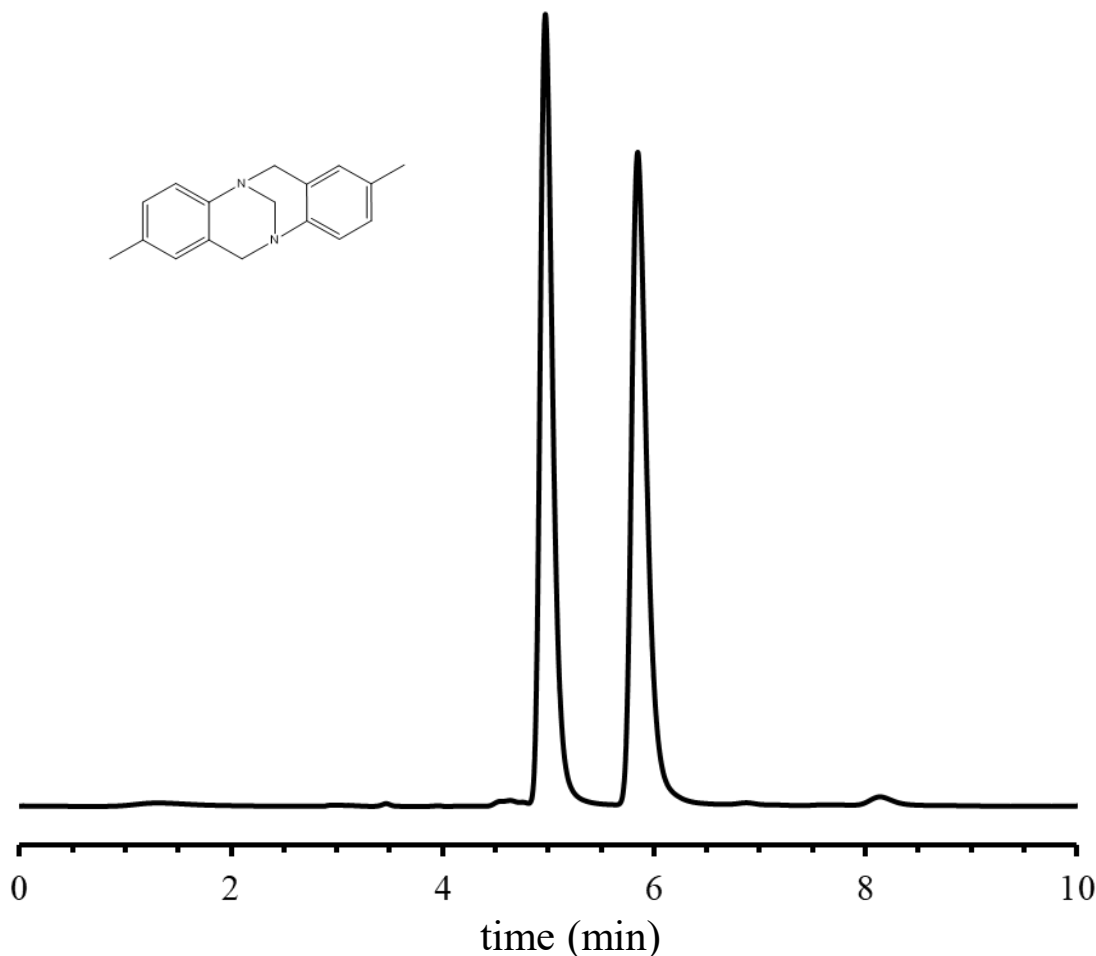
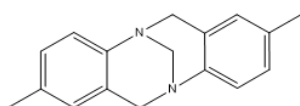


SHINWA EXPRESS

Application

VOL. 277

ULTRON ES-AmyCL-DM を用いたTroger's Baseの分析

Column: ULTRON ES-AmyCL-DM (5 μ m)

Detection: UV-250 nm

Column size: 250 mmL x 4.6 mm I.D.

Sample: Troger's Base (1000 mg/L)

Mobile phase: n-Hexane/IPA = 90/10

Diluent: 2-propanol

Flow rate: 1.0 mL/min

Injection vol.: 10 μ L

Column temp.: 25°C

●ULTRON ES-AmyCL-DMの特徴

1. 汎用性の高い異性体分離検討用カラムです。
2. DMSOなど、強力な可溶化溶媒を始めとした幅広い有機溶媒が使用可能です。
3. USPカラムリストL99に該当します。

**信和化工株式会社**

〒612-8307 京都市伏見区景勝町50番地2

TEL: 075-621-2360 FAX: 075-602-2660

E-mail: info@shinwa-cpc.co.jp

URL: <https://shinwa-cpc.co.jp/>

■ Analytical column specifications ■

ULTRON ES-Amy-DM / ES-Cel-DM / ES-AmyCL-DM / ES-CelCL-DM

Product name	Particle size (μm)	Column dimensions Length x I.D. (mm)
ULTRON ES-Amy-DM	5	150×4.6
		250×4.6
	10	250×4.6
ULTRON ES-Cel-DM	5	150×4.6
		250×4.6
	10	250×4.6
ULTRON ES-AmyCL-DM	5	150×4.6
		250×4.6
	10	250×4.6
ULTRON ES-CelCL-DM	5	150×4.6
		250×4.6
	10	250×4.6

※ その他のカラムサイズに関しては、お問い合わせください。
分析に関するご相談も承ります。



仕様及び価格は予告なしに変更することがあります。予めご了承ください。