

# SHINWA EXPRESS

*Application*2015  
September

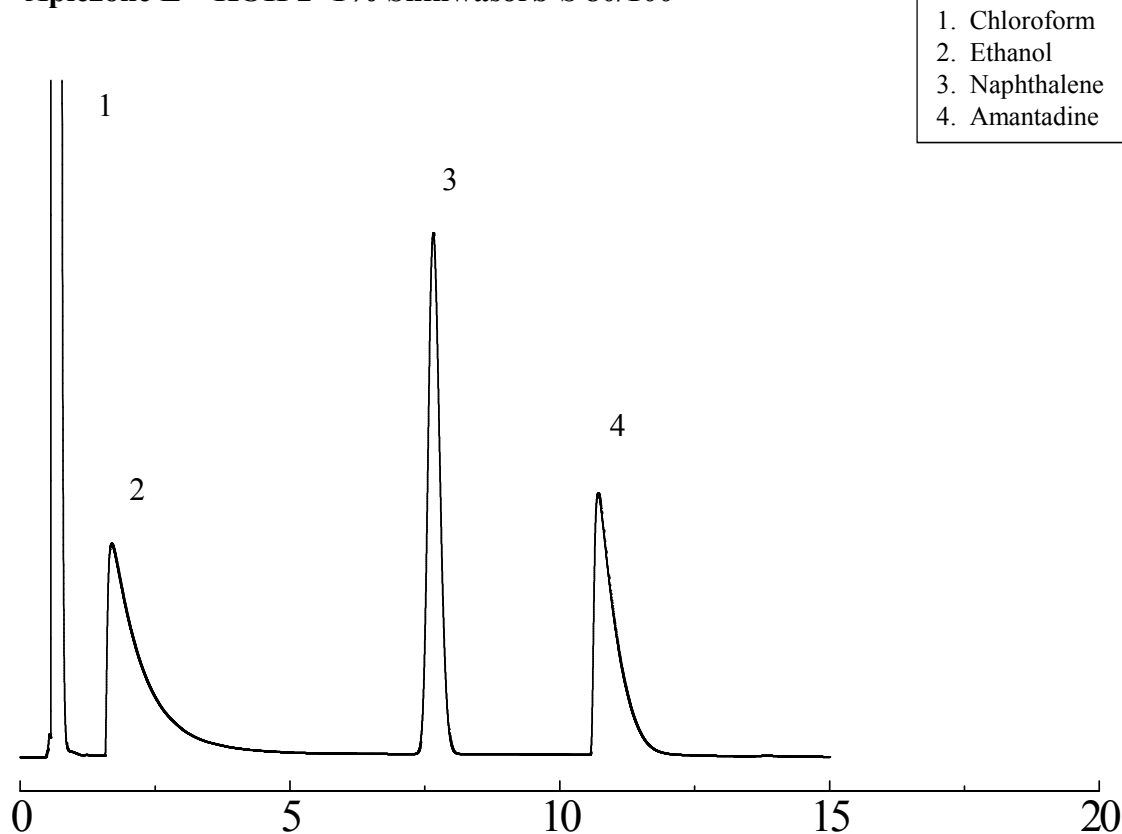
VOL. 68

## Shinwasorb を用いたアマンタジン塩酸塩の測定

アマンタジン塩酸塩は、脳内で作られるドパミンの量を増やすとともにドパミンの働きを高める作用がある薬です。主にパーキンソン症候群の治療に使用されています。

今回は「日本薬局方（J P）」に準じ、Shinwasorb担体を用いたパックドカラムでアマンタジン塩酸塩の分析をしました。

Apiezone L + KOH 2+1% Shinwasorb-S 80/100



Column: 2.1 m x 3.2 mm I.D. Glass  
Sample: アマンタジン塩酸塩  
Column temp.: 125°C  
Program rate: 125°C (5 min hold) → 150°C (5°C/min) → 150°C (10 min hold)  
Detector: FID 200°C

Sample volume: 2 µL  
Carrier gas: 50 mL/min N<sub>2</sub>  
Injection port temp.: 200°C



信和化工株式会社

〒612-8307 京都市伏見区景勝町50番地2  
TEL: 075-621-2360 FAX: 075-602-2660  
E-mail: info@shinwa-cpc.co.jp  
URL: http://shinwa-cpc.co.jp/

■ 充填剤の仕様と価格 ■

品名	容量	価格
Apiezone L + KOH 2+1% Shinwasorb-S 80/100	25 g	23,900円

■ パックドカラムの仕様と価格 ■

品名	材質	サイズ	価格
Apiezone L + KOH 2+1% Shinwasorb-S 80/100	GC2014用 ガラス	2.1 m x 3.2 mm I.D.	48,500円

GC2014用以外のガラスカラムおよび、他社機種のカラムにつきましては、別途料金になります。  
上記価格は2015年9月24日時点での価格になります。  
価格または分析相談につきましては、お問い合わせ下さい。



分析に関するご相談も承ります。

仕様及び価格は予告なしに変更をさせていただく場合がございます。予めご了承ください。