

SHINWA EXPRESS

Application

2015
October

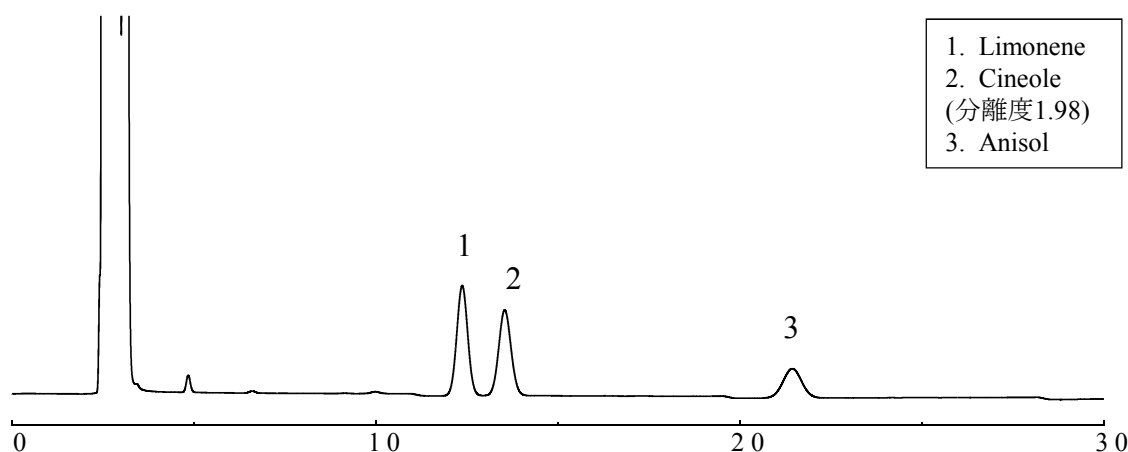
VOL. 70

Shinwasorb を用いたユーカリ油（リモネン・シネオール）の測定

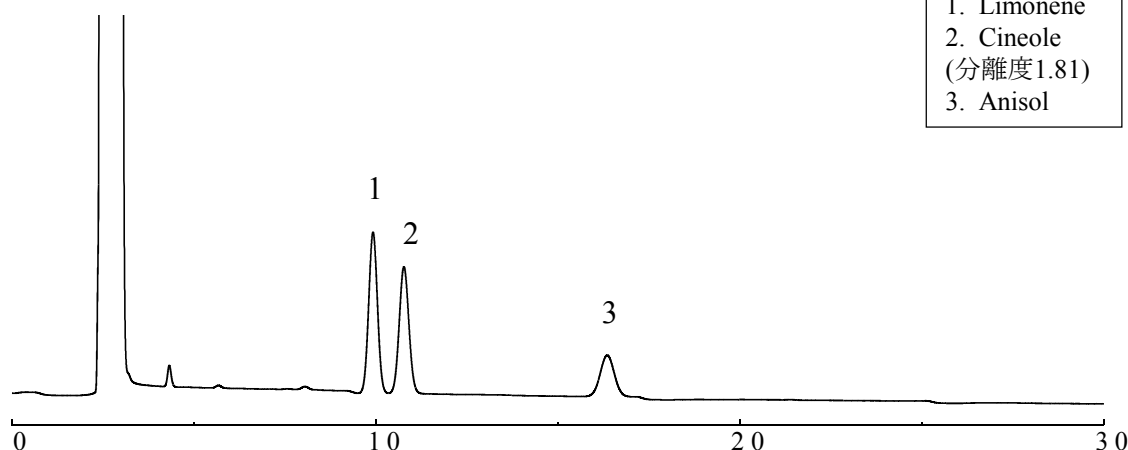
ユーカリ油は、シネオールを主成分とするもので、多くの国の公定書ではシネオールを70%以上含むことが規定されています。また、殺菌、刺激、消毒作用があるため、医薬品として利用されています。

今回は、「日本薬局方（JP）」に準じ、Shinwasorb担体を用いたパックドカラムでリモネン・シネオールを分析しました。

Thermon-3000 5% Shinwasorb-S 80/100 Column temp.: 120°C



Thermon-3000 5% Shinwasorb-S 80/100 Column temp.: 130°C



Column: 5.1 m x 3.2 mm I.D. Glass
Sample: 200 ppm in hexane
Column temp.: 120°C/130°C
Injection port temp.: 200°C

Sample volume: 2.0 µL
Carrier gas: 40 mL/min N₂
Detector: FID 200°C



信和化工株式会社

〒612-8307 京都市伏見区景勝町50番地2
TEL: 075-621-2360 FAX: 075-602-2660
E-mail: info@shinwa-cpc.co.jp
URL: http://shinwa-cpc.co.jp/

■ 充填剤の仕様と価格 ■

品名	容量	価格
Thermon-3000 5% Shinwasorb-S 80/100	25 g	33,200円

■ パックドカラムの仕様と価格 ■

品名	材質	サイズ	価格
Thermon-3000 5% Shinwasorb-S 80/100	GC2014用 ガラス	5.1 m x 3.2 mm I.D.	122,100円

GC2014用以外のガラスカラムおよび、他社機種のカラムにつきましては、別途料金になります。
上記価格は2015年10月23日時点での価格になります。
価格または分析相談につきましては、お問い合わせ下さい。



分析に関するご相談も承ります。

仕様及び価格は予告なしに変更をさせていただく場合がございます。予めご了承ください。