

SHINWA EXPRESS

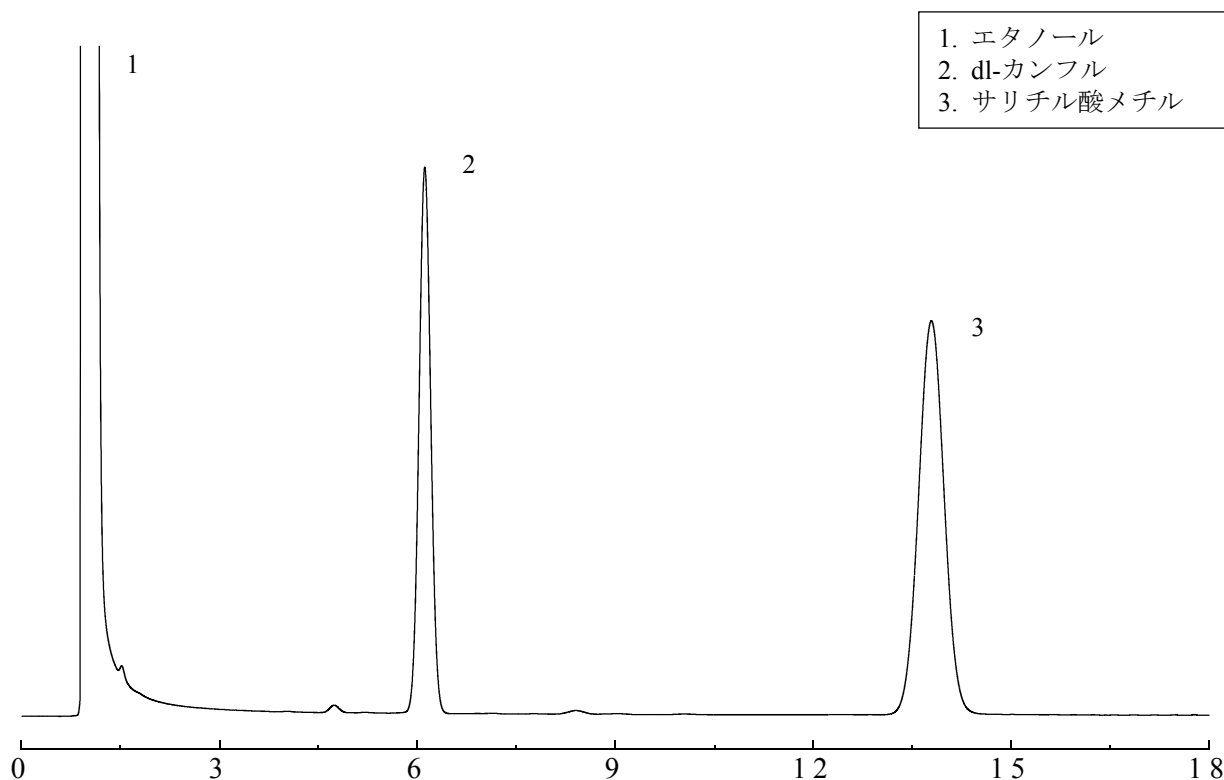
*Application*2016
M a y

VOL. 84

Shinwasorb を用いたdl-カンフルの分析

筋肉痛や捻挫、しもやけ等の外用薬として用いられているdl-カンフルを「日本薬局方（J P）」に準じ、Shinwasorb担体を用いたパッキドカラムで分析しました。

PEG 20M 5% Shinwasorb-S 60/80

**システム適合性**

システム性能 : 分離度14.8 (dl-カンフルとサリチル酸メチル)
(性能基準は分離度7以上)

Column: 3.1 m x 3.2 mm I.D. Glass
Sample: エタノール、dl-カンフル、サリチル酸メチル
Column temp.: 160°C
Injection port temp.: 200°C

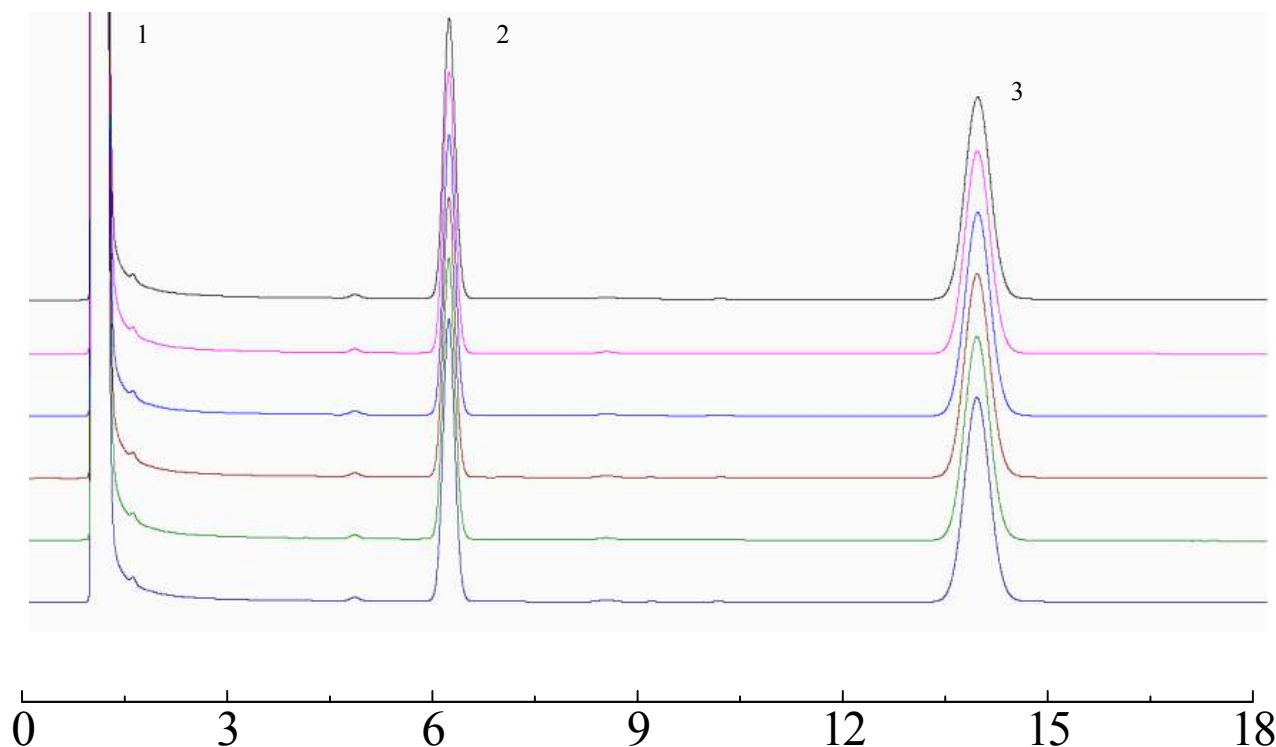
Sample volume: 2.0 μ L
Carrier gas: 45 mL/min N₂
Detector: FID 200°C

**信和化工株式会社**

〒612-8307 京都市伏見区景勝町50番地2
TEL: 075-621-2360 FAX: 075-602-2660
E-mail: info@shinwa-cpc.co.jp
URL: http://shinwa-cpc.co.jp/

PEG 20M 5% Shinwasorb-S 60/80

1. エタノール
2. dl-カンフル
3. サリチル酸メチル



システム適合性
システム再現性：相対標準偏差 0.22% (dl-カンフルとサリチル酸メチル)
(性能基準は相対標準偏差1.0%以下)

Column: 3.1 m x 3.2 mm I.D. Glass
Sample: エタノール、dl-カンフル、サリチル酸メチル
Column temp.: 160°C
Injection port temp.: 200°C

Sample volume: 2.0 µL
Carrier gas: 45 mL/min N₂
Detector: FID 200°C

■ 充填剤の仕様と価格 ■

品名	容量	価格
PEG 20M 5% Shinwasorb-S 60/80	25 g	15,100円

■ パックドカラムの仕様と価格 ■

品名	材質	サイズ	価格
PEG 20M 5% Shinwasorb-S 60/80	GC2014用 ガラス	3.1 m x 3.2 mm I.D.	45,500円

GC2014用以外のガラスカラムおよび、他社機種のカラムにつきましては、別途料金になります。
上記価格は2016年5月24日時点での価格になります。
価格または分析相談につきましては、お問い合わせ下さい。

分析に関するご相談も承ります。

仕様及び価格は予告なしに変更をさせていただくことがございます。予めご了承ください。