

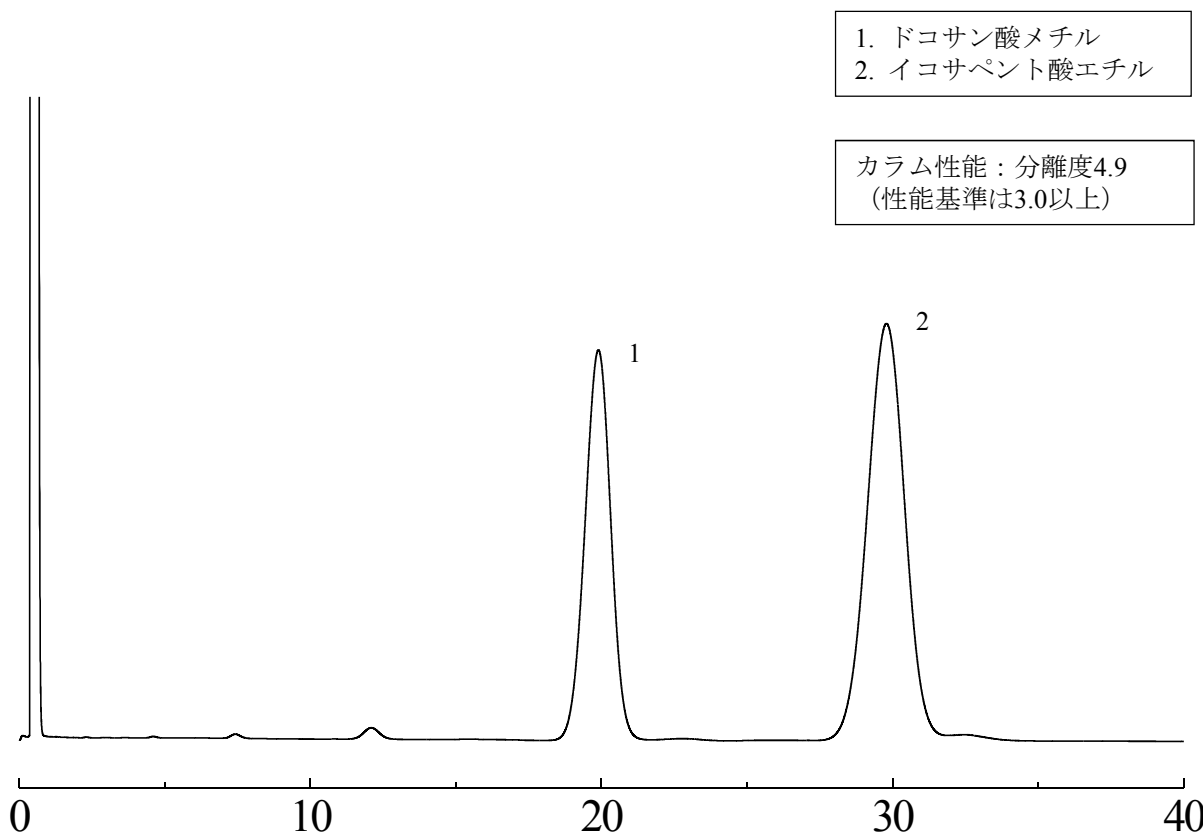
SHINWA EXPRESS

*Application*2016
October

VOL. 94

Shinwasorb を用いたイコサペント酸エチルの分析

血小板の凝集抑制作用を持つイコサペント酸エチルは心筋梗塞、脳梗塞、肺塞栓などの予防・治療薬として使われています。今回は、Shinwasorb担体を充填したパックドカラムを用い、「日本薬局方（J P）イコサペント酸エチル」に準じた分析をご紹介します。

DEGS 12.5% Shinwasorb-S 60/80

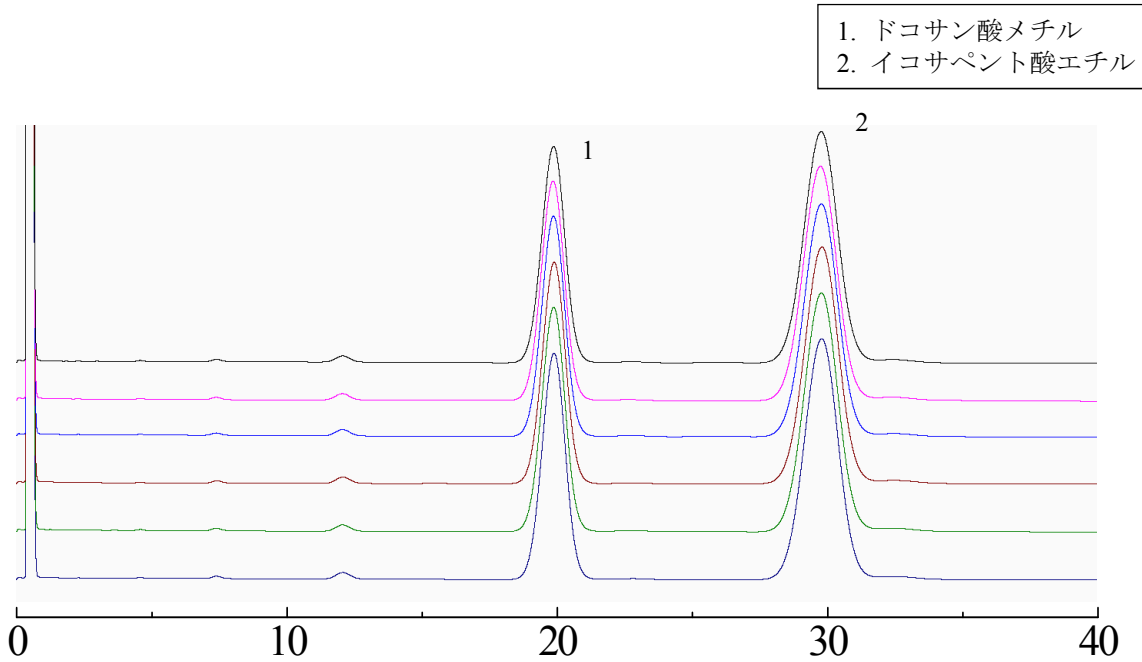
Column: 1.8 m x 4.0 mm I.D. Glass
Sample: ドコサン酸メチル、イコサペント酸エチル
Column temp.: 210°C
Injection port temp.: 230°C

Sample volume: 3.0 μ L
Carrier gas: 47 mL/min N₂
Detector: FID 230°C

**信和化工株式会社**

〒612-8307 京都市伏見区景勝町50番地2
TEL: 075-621-2360 FAX: 075-602-2660
E-mail: info@shinwa-cpc.co.jp
URL: http://shinwa-cpc.co.jp/

DEGS 12.5% Shinwasorb-S 60/80



システム適合性

システム性能 : 分離度4.9 (ドコサン酸メチルとイコサペント酸)
 (性能基準は分離度3以上でドコサン酸メチル、イコサペント酸の順に溶出すること)
 システム再現性 : 相対標準偏差 0.46%
 (ピーク面積の和の比の相対標準偏差基準は1.0%以下)

Column: 1.8 m x 4.0 mm I.D. Glass
 Sample: ドコサン酸メチル、イコサペント酸エチル
 Column temp.: 210°C
 Injection port temp.: 230°C

Sample volume: 3.0 µL
 Carrier gas: 47 mL/min N₂
 Detector: FID 230°C

■ 充填剤の仕様と価格 ■

品名	容量	価格
DEGS 12.5% Shinwasorb-S 60/80	25 g	15,100円

■ パックドカラムの仕様と価格 ■

品名	材質	サイズ	価格
DEGS 12.5% Shinwasorb-S 60/80	GC2014用 ガラス	1.8 m x 4.0 mm I.D.	46,600円

GC2014用以外のガラスカラムおよび、他社機種のカラムにつきましては、別途料金になります。
 上記価格は2016年10月24日時点での価格になります。
 価格または分析相談につきましては、お問い合わせ下さい。

分析に関するご相談も承ります。

仕様及び価格は予告なしに変更をさせていただくことがございます。予めご了承ください。