

SHINWA EXPRESS

Information

2020
March

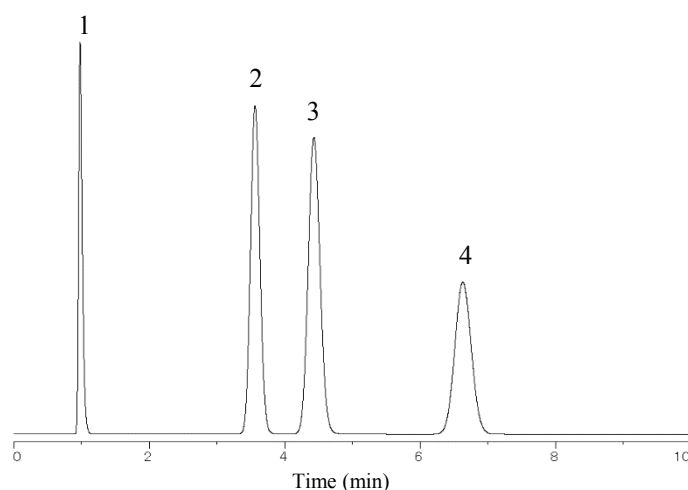
VOL. A21

Sunpak-E

ガスクロマトグラフィー用ポリマー充填剤 Sunpakシリーズに、ジビニルベンゼン-エチルビニルベンゼン-エチレングリコールジメタクリレート共重合体のSunpak-E が加わりました。

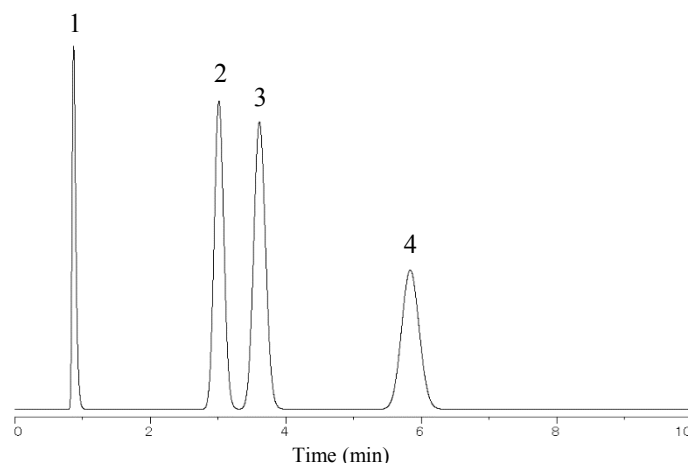
- 特 長
 - ・ エチレン、エタン、アセチレンが完全分離します。
 - ・ USP G45に該当します。(DVB-EVB-Ethyleneglycoldimethylacrylate copolymer)
 - ・ 最高使用温度は、190℃です。

Sunpak-E 80/100



1. Methane
2. Ethylene
3. Ethane
4. Acetylene

Porapak-N 80/100



Column: 2.1 m x 3.2 mm I.D. Glass
 Sample: Hydrocarbons
 Carrier gas: 40 mL/min N₂
 Injection port temp.: 100°C

Sample volume: 100 μL
 Column temp.: 50°C
 Detector: 100°C (FID)



信和化工株式会社

〒612-8307 京都市伏見区景勝町50番地2
 TEL: 075-621-2360 FAX: 075-602-2660
 E-mail: info@shinwa-cpc.co.jp
 URL: https://shinwa-cpc.co.jp/

■ 充填剤の仕様と価格 ■

品名	容量	価格
Sunpak-E 50/80	50 mL	30,000円
Sunpak-E 80/100	50 mL	30,000円
Sunpak-E 100/120	50 mL	30,000円

■ パックドカラムの仕様と価格 ■

品名	材質	サイズ	価格
Sunpak-E 80/100	GC2014用	2.1 m x 3.2 mm I.D.	54,600円

GC2014用以外のガラスカラムおよび、他社機種のカラムにつきましては、別途料金になります。
 上記価格は2020年3月10日時点での価格になります。
 価格または分析相談につきましては、お問い合わせ下さい。

分析に関するご相談も承ります。

仕様及び価格は予告なしに変更をさせていただく場合がございます。予めご了承ください。