

SHINWA EXPRESS

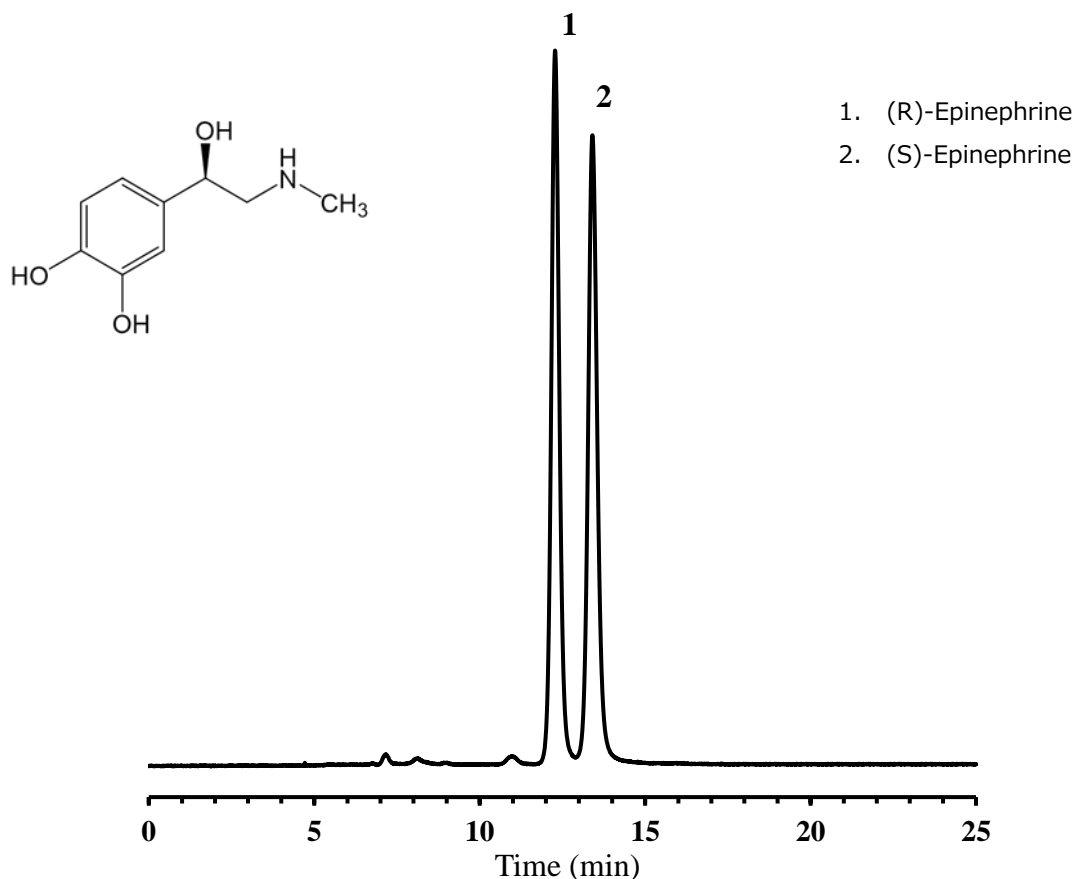
Information

VOL. A25

ULTRON ES-CD-EP

NEW

ULTRON ES-CD-EPの出荷検査はUSP-NFの基準に則り、Epinephrineの System suitability及びSuitability requirementを満たすことを確認しています。



	相对保持時間 (Peak2/Peak1)	分離度	相对標準偏差 (面積値)	S/N比
結果	1.1	2.4	Peak 1: 0.36 % Peak 2: 0.45 %	Peak 1: 105 Peak 2: 93
USP規格	about 1.0 and 1.1	≥ 1.5	≤ 2.0%	≥ 10

Column: ULTRON ES-CD-EP (3 μm)
 Column size: 150 mm L x 4.6 mm I.D.
 Mobile phase: Solution A/CH₃CN = 99/1
 ※ Solution A : 10mM CH₃CO₂NH₄(pH 4.0)
 Flow rate: 0.3 mL/min

Column temp.: 25°C
 Detector: UV-280 nm
 Diluent: Solution A
 Injection vol.: 10 μL



信和化工株式会社

〒612-8307 京都市伏見区景勝町50番地2
 TEL: 075-621-2360 FAX: 075-602-2660
 E-mail: info@shinwa-cpc.co.jp
 URL: https://shinwa-cpc.co.jp/

米国薬局方-国民医薬品集(USP-NF)の薬局方フォーラムでは、エピネフリン注射液のエナンチオマー純度評価にL45の充てん剤(3 μ m)を充てんしたカラムの使用が指定されており、System suitabilityとして(R)-epinephrine と(S)-epinephrine の相対保持時間がそれぞれ1.0と1.1、Suitability requirementsとして分離度が1.5以上、ピーク面積の相対標準偏差が2.0%以下、S/N比が10以上となっています。

L45に該当する光学分割用カラム ULTRON ES-CD-EPは、厳密な出荷管理の元、System suitability 及びSuitability requirementを満たす事を確認したカラムです。

■ ULTRON ES-CD-2, ULTRON ES-CD-EP, ULTRON ES-CD-F の仕様 ■

P/N	カラム	粒子径 (μ m)	カラムサイズ 長さ x 内径
			(mm)
LCC-02221-151	ULTRON ES-CD-2	3	150 x 2.0
LCC-02221-153			250 x 2.0
LCC-02221-177			150 x 4.6
LCC-02221-179			250 x 4.6
LCC-02429-144	ULTRON ES-CD-2 (Two Guard Cartridges)		5 x 2.0
LCC-02429-171			10 x 4.6
LCC-01721-177	ULTRON ES-CD-EP		150 x 4.6
LCC-02231-151	ULTRON ES-CD-2		5
LCC-02231-153		250 x 2.0	
LCC-02231-177		150 x 4.6	
LCC-02231-179		250 x 4.6	
LCC-02439-144	ULTRON ES-CD-2 (Two Guard Cartridges)	5 x 2.0	
LCC-02439-171		10 x 4.6	
LCC-01631-179	ULTRON ES-CD-F	250 x 4.6	

※ その他のカラムサイズに関しては、お問い合わせください。
分析に関するご相談も承ります。



仕様及び価格は予告なしに変更することがあります。予めご了承ください。