

SHINWA EXPRESS

Information

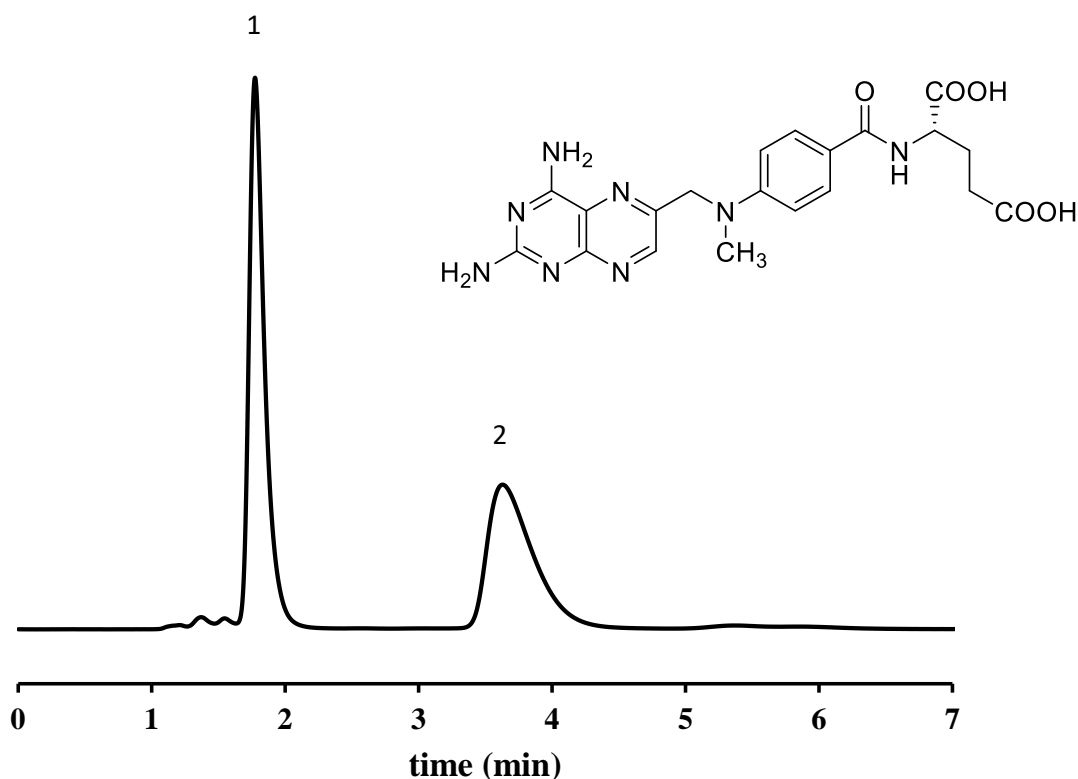
VOL. A27

ULTRON ES-BSA-2

NEW

ULTRON ES-BSA-2が、当社キラルカラムESシリーズに新しく加わりました。
ULTRON ES-BSA-2は、ウシ血清アルブミン(BSA)を固定相とする
USP L75に該当するキラルカラムです。

	Resolution	Relative standard deviation (peak area: Peak 1)
Results	4.4	0.1%
USP requirements	≥ 1.3	$\leq 5.0\%$



Column: ULTRON ES-BSA-2 (7 μ m)
 Column size: 150 mm L x 4.0 mm I.D.
 Mobile phase: Solution C/CH₃(CH₂)₂OH = 92/8
 Solution A: 50 mM Na₂HPO₄
 Solution B: 50 mM NaH₂PO₄
 Solution C: Solution A and Solution B (5:6)
 Adjust with 2N sodium hydroxide to a pH of 6.9

Flow rate: 1.5 mL/min
 Column temp.: 25°C
 Detector: UV-302 nm
 Sample: 1. (S) - Methotrexate
 2. (R) - Methotrexate
 Diluent: Mobile phase
 Injection vol.: 20 μ L



信和化工株式会社

〒612-8307 京都市伏見区景勝町50番地2
 TEL: 075-621-2360 FAX: 075-602-2660
 E-mail: info@shinwa-cpc.co.jp
 URL: https://shinwa-cpc.co.jp/

■ 特長 ■

- ・ ULTRON ES-BSA-2はウシ血清アルブミン(Bovine Serum Albumin)を安定化した状態で化学結合しています
- ・ アリルプロピオン酸系薬物など酸性化合物の光学分割に優れています
- ・ 光学分割のための試料の前処理が不要です
- ・ 逆相モードで使用できます
- ・ 微量分析 (数ng)に最適です
- ・ USP L75に該当

■ ULTRON ES-BSA-2の仕様 ■

P/N	Product name	Particle size (μm)	Column dimensions Length x I.D. (mm)	USP List
LCC-09571-288	ULTRON ES-BSA-2	7	150 × 4.0	L75
LCC-09571-177			150 × 4.6	
LCC-09671-281	ULTRON ES-BSA-2.G		10 × 4.0	
LCC-09771-281	ULTRON ES-BSA-2.G with Coupler		10 × 4.0	



※ その他のカラムサイズに関しては、お問い合わせください。
分析に関するご相談も承ります。

仕様及び価格は予告なしに変更することがあります。予めご了承ください。